

911059-911078

Tieto akustické paravány sa pripevňujú k stolu pomocou držiakov (911089, 911090, 911091, 911092, 911111, 911112), ktoré je nutné k nim zakúpiť zvlášť.

Môžete vyberať z troch variantov podľa typu stolovej dosky a spôsobu, akým chcete paraván k stolu uchytiť.

911089, 911090 – Držiak je určený na naskrutkovanie priamo do stolovej dosky.

911091, 911092 – Držiak je určený na naskrutkovanie do spodnej časti stolovej dosky.

911111, 911112 - Držiak slúži na upevnenie akustického paravánu k stolu. Vďaka upevňovaciemu ťahovaciemu mechanizmu nie je potrebný zásah do stolovej dosky (vrtanie, skrutkovanie) a držiak je možné kedykoľvek podľa potreby a bez nevratného poškodenia odstrániť.

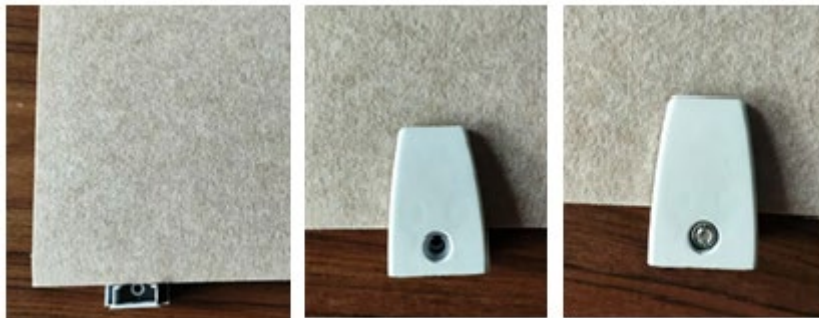
911089, 911090

Držiak je určený na naskrutkovanie priamo do stolovej dosky. V balenia sú dodávané 2 ks držiakov vr. Montážneho materiálu.

1. Držiak sa skladá z 2 častí klipov. Gumová podložka je už vopred vložená dovnútra klipu. Montáž (navrtanie) na stolovú dosku prvej časti držiaku vykonajte ako prvý krok.

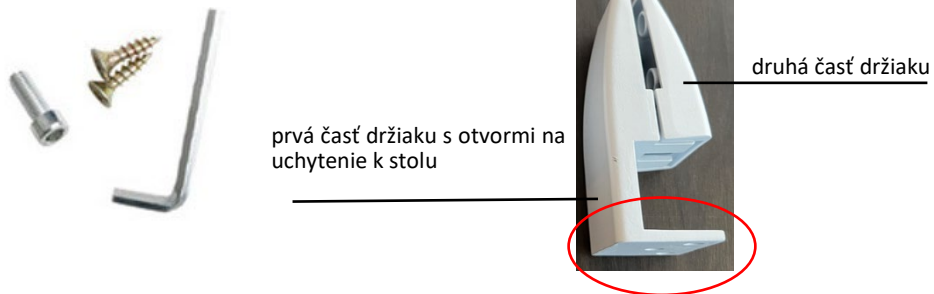


2. Priložte k prvej časti klipu paraván a zaistite ho druhou časťou klipu pomocou skrutky s plochou hlavou. Skrutka s plochou hlavou má dve rôzne veľkosti. Použite správnu veľkosť podľa typu inštalovaného panelu. Skrutku utiahnite.



911091, 911092

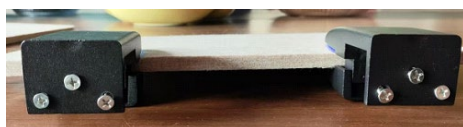
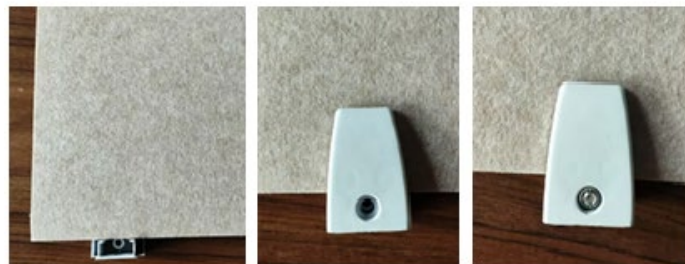
Držiak je určený na naskrutkovanie k spodnej časti stolovej dosky. V balenia sú dodávané 2 ks držiakov vr. montážneho materiálu.



1. Držiak sa skladá z dvoch častí, pričom jedna časť má na spodnej strane aj otvory na uchytenie skrutkami k stolovej doske. Montáž (navrútenie) k stolovej doske vykonajte ako prvú.



2. Do prvej časti klipu (k tej čo sa pripevňuje k stolu doske) vložte paraván a zaistite ho druhou časťou klipu pomocou skrutky s plochou hlavou. Skrutku utiahnite.



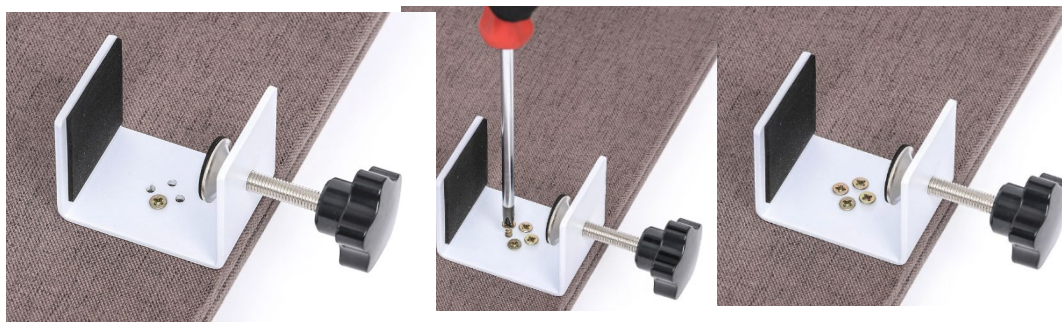
911111, 911112



Držiak slúži na kupevnenie akustického paravánu k stolu. **Vďaka upevňovaciemu uťahovaciemu mechanizmu nie je potrebný zásah do stolovej dosky (vrtanie, skrutkovanie).** V balenia sú dodávané 2 ks držiakov vr. montážneho materiálu.

Krok 1: Pripevnenie držiakov k akustickému panelu

Položte akustický panel na plochu na rovný a čistý povrch. Umiestnite rovnomerne jeden držiak nad ľavý dolný roh a druhý nad pravý dolný roh panela. Vrutky pripevnite držiaky k panelu.



Krok 2: Pripevnenie panelu k stolu

Nasuňte ľavý držiak na okraj stola v požadovanom počiatočnom bode. Akonáhle je prvý držiak umiestnený, držte panel pevne jednou rukou. Druhou rukou otáčajte čiernym uťahovacím mechanizmom v smere hodinových ručičiek pokiaľ sa pevne neutiahne k spodnej strane stola. Upravte druhý koniec panela tak, aby bol rovný a správne zarovnaný s okrajom stola. Nasuňte pravý držiak na stôl. Opakujte postup utiahnutia ako pri ľavom držiaku.



Pomocou uťahovacieho mechanizmu nastavíte podľa hrúbky vašej stolovej dosky správne dotiahnutie držiaka k stolu.