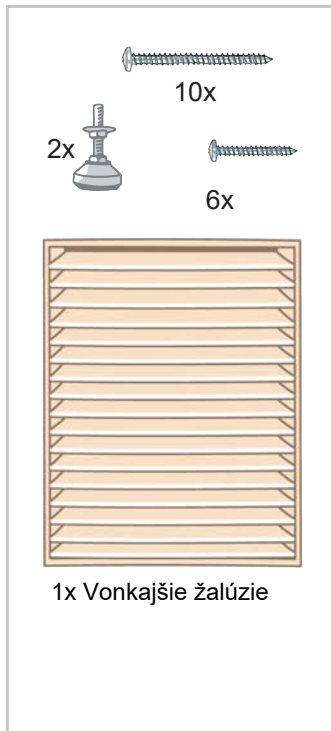
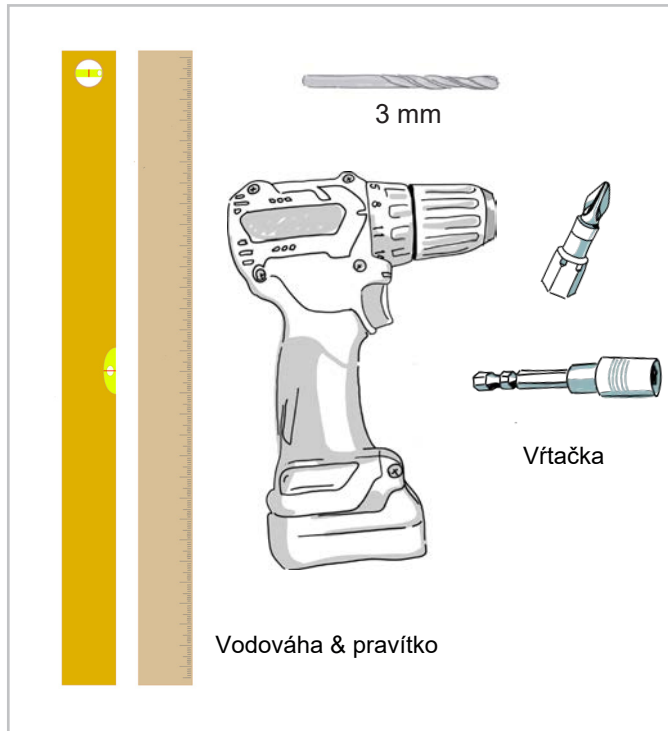


AKO NAINŠTALOVAŤ VONKAJŠIE DREVENÉ ŽALÚZIE

V balení

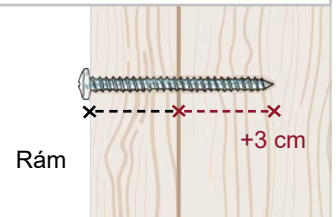


Čo je ešte potrebné?



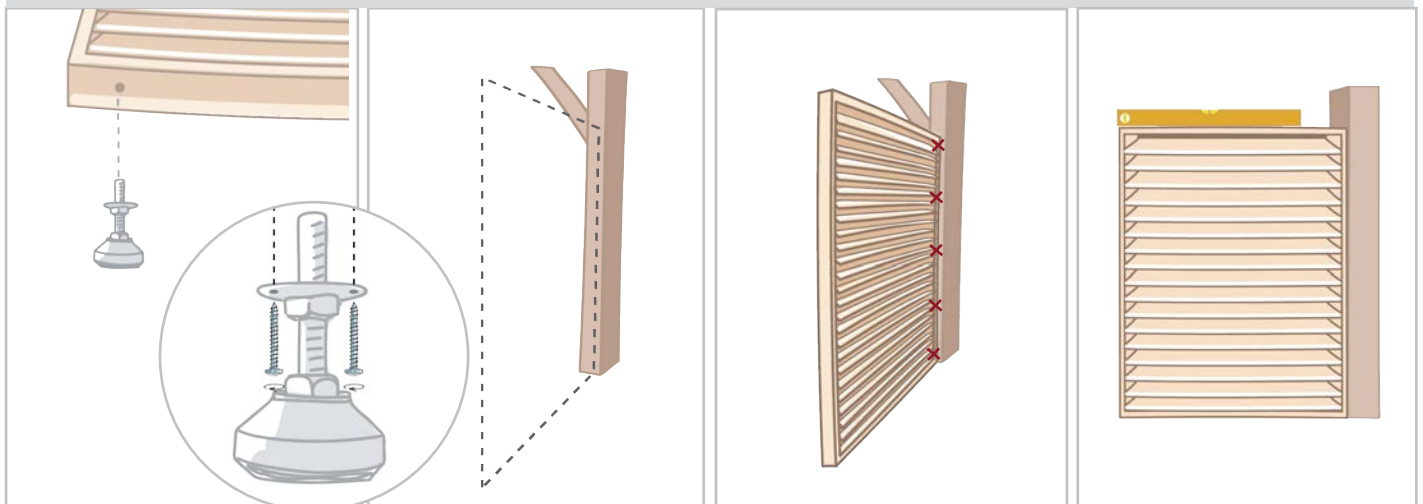
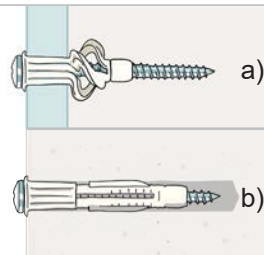
Na čo si dať pozor!

Skrutky, ktoré používate, musia byť vždy dostatočne dlhé. Počítajte hĺbku rámu žalúzií + 3 cm.



Na pripavenie žalúzií k iným materiálom ako je drevo použite adekvátne hmoždiny

- a) obrázok znázorňuje typ hmoždín pre sadrokartón alebo duté tehly
- b) obrázok znázorňuje klasické hmoždiny do tehlových alebo betónových múrov

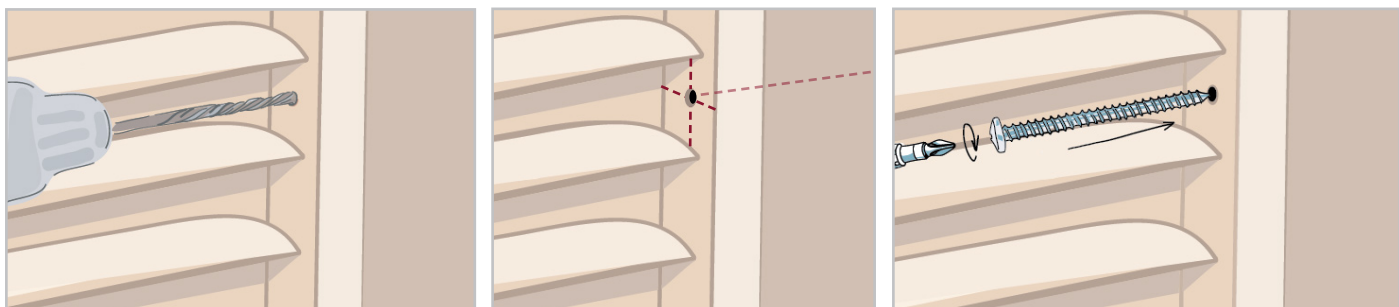


1. Rozbaľte balenie žalúzií. Pokiaľ chcete: vložte nastaviteľné nožičky do dvoch dier na spodnej strane. Pripievajte každú nožičku tromi skrutkami.

2. Vyberte miesto pre vaše žalúzie.

3. Označte miesta s rovnomernými rozstupmi, kde žalúzie pripievate skrutkami.

4. Pomocou vodováhy sa uistite, že žalúzie sú umiestnené vodorovne.

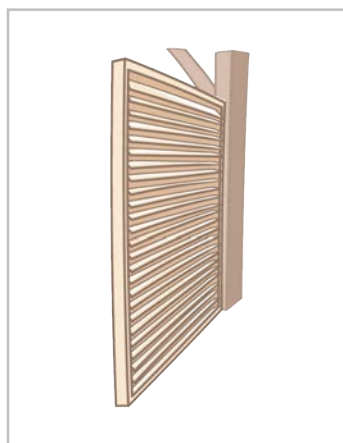


5. Na prvom označenom mieste predvrtajte dieru (malým vrtákom 3mm), vŕtajte kolmo k rámu. Predvrtaná diera následne povedie skrutku správnym smerom.

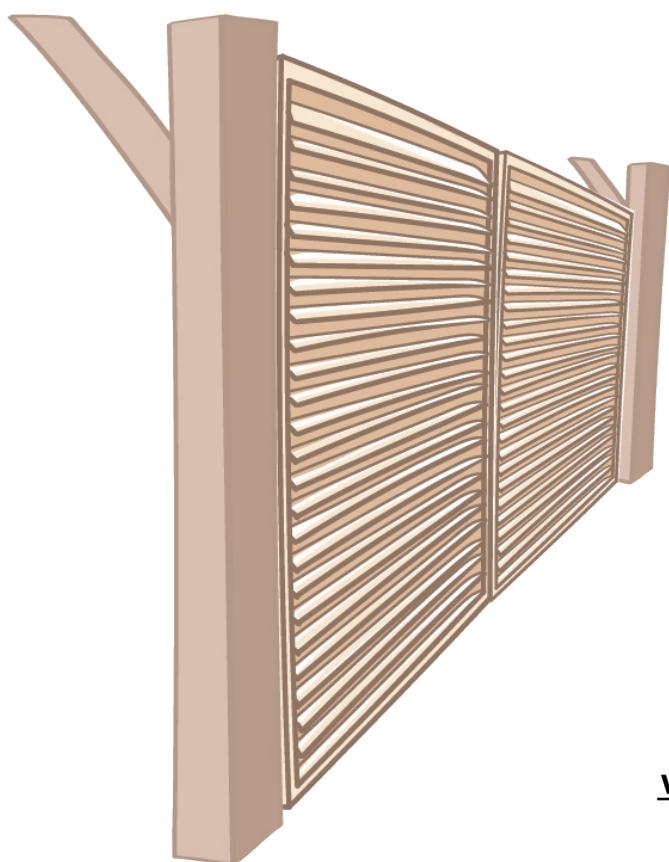
6. Zavrťajte skrutku do predvrtanej diery.



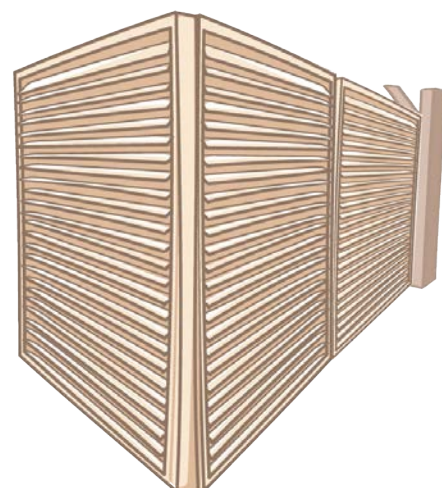
7. Opakujte krok 5. a 6. až budú žalúzie pripevnené skrutkami na všetkých vopred označených miestach.



8. Vaše prvé vonkajšie žalúzie sú nainštalované. (Ak je to možné, pripevnite aj hornú, spodnú, alebo protiľahlú stranu rámu. Žalúzie tak budú ešte lepšie držať na mieste.)



9. Ak máte aj ďalší kus žalúzií, pokračujte a pripevnite ho k rámu prvých žalúzií.



WOODmix



Pamätajte: ak k sebe spojíte dva a viac kusov žalúzií v rade, uistite sa, že sú pripevnené oba konce takého radu: privítaním k trámu, stene a pod.



Rozdielne materiály vyžadujú rozdielne typy príslušenstva na pripevnenie. Ak si nie ste istí, aký typ skrutky a príchytiek použiť, kontaktujte miestny obchod.