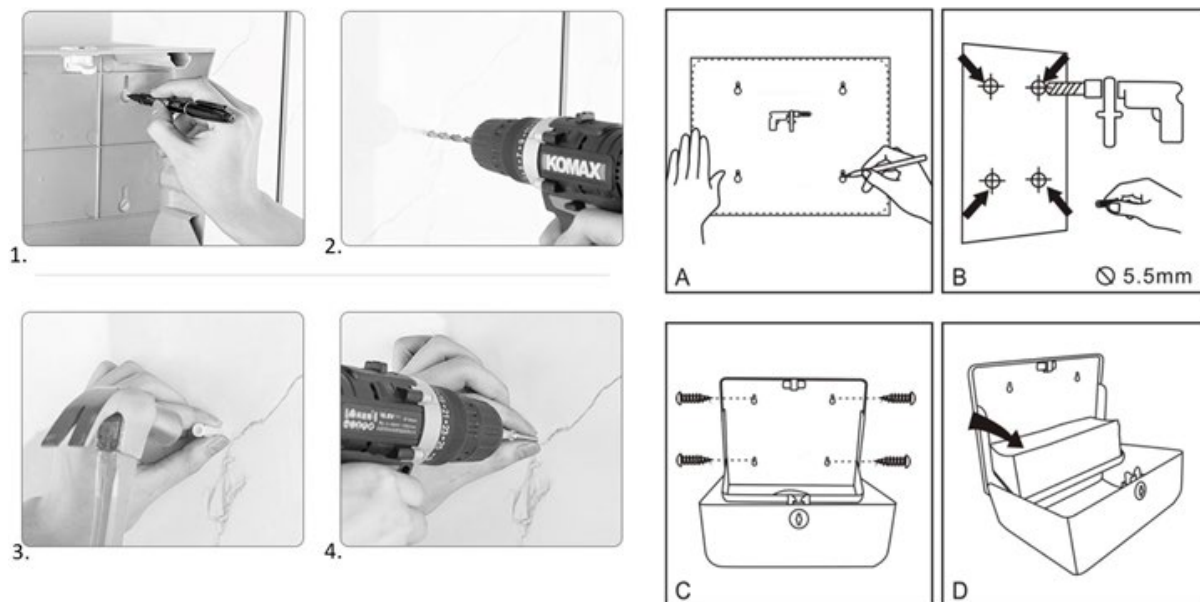


Montáž zásobníkov

Katalógové číslo: 491006, 491007, 491008, 491009, 491010, 491011

Univerzálny návod pre viacero modelov.



Po rozbalení každého zásobníka nájdete vo vnútri balenia kľúčik príslušný k danému tovaru a montážnu sadu na pripevnenie do steny. Kľúčom alebo tlačidlom odomknite zámok a sklopte kryt zásobníka smerom dole. Po otvorení zásobníka nájdete na jeho zadnej strane 4 otvory, ktoré slúžia na zavesenie zásobníka za stenu (Upozornenie: umiestnenie otvorov na zavesenie sa môže od nákresu líšiť podľa daného modelu zásobníka). Odporúčame obkreslenie týchto otvorov na stenu. Následne navrtáte obkreslené otvory, zatlačíte hmoždinky a cez túto zadnú stranu zásobníka ho priskrutkujete k stene priloženými skrutkami. Následne vložte do zásobníka papierové uteráky alebo toaletný papier. Zatvorte zásobník pohybom prednej strany hore a kľúčom ho opäť uzamknite. Zásobník je pripravený na použitie.