

## **Elektrická zošívacia**

**KW 5990**

---

230V AC 50/60 Hz 0.2A

**Užívateľský manuál**

## OBSAH

2. DÔLEŽITÉ BEZPEČNOSTNÉ POKYNY
3. IDENTIFIKÁCIA JEDNOTLIVÝCH ČASTÍ
4. NÁVOD NA POUŽITIE
5. AKO POSTUPOVAŤ V PRÍPADE ZÁSEKU
6. RIEŠENIA PROBLÉMOV, OPATRENIA

Pred uvedením zariadenia do prevádzky si prečítajte tieto pokyny.

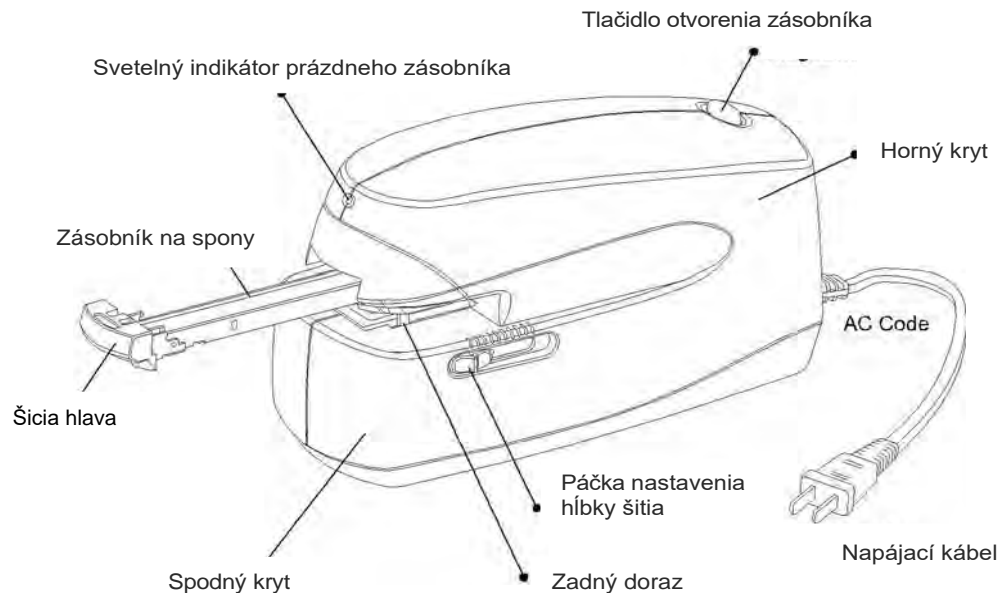
Ďakujeme, že ste si zakúpili elektrickú zošívачku. Skôr než začnete zariadenie používať si starostlivo prečítajte a dodržujte tieto pokyny. Uschovajte si pokyny pre budúce použitie.

## 2. DÔLEŽITÉ BEZPEČNOSTNÉ POKYNY

Pri používaní tohto zariadenia by mali byť vždy dodržiavané základné bezpečnostná opatrenia, aby sa predišlo riziku vzniku požiaru alebo úrazu osôb elektrickým prúdom

1. Zošívачku nerozoberajte, ani sa ju nepokúšajte sami opravovať.
2. Snažte sa predísť poškodeniu kábla a zástrčky
3. Dodržujte menovité hodnoty napájacieho kábla alebo zásuvky
4. Nepoužívajte s iným napätím ako 230 AC
5. Nedotýkajte sa zástrčky mokrými rukami
6. Nevystavujte zošívачku vode
7. Zástrčku napájacieho kábla zasunite úplne do zásuvky
8. Vykonávajte pravidelné čistenie zástrčky od prachu
9. Nesiahajte rukami do priestoru zošívacieho mechanizmu
10. Držte zošívачku z dosahu detí
11. Nevystavujte zošívачku nadmernému teplu
12. Nepoužívajte zošívачku v blízkosti horľavých látok
13. Pri odpájaní zo zásuvky držte napájací kábel pevne za zástrčku
14. Ak zošívачku nepoužívate alebo v prípade výpadku napájania, odpojte zošívачku zo zásuvky
15. Pri otváraní zásobníka držte tvár a ruky v bezpečnej vzdialenosti od zásobníka
16. Elektrická zásuvka by mala byť v blízkosti zariadenia a ľahko dostupná.

### 3. IDENTIFIKÁCIA JEDNOTLIVÝCH ČASTÍ



### 4. NÁVOD NA POUŽITIE

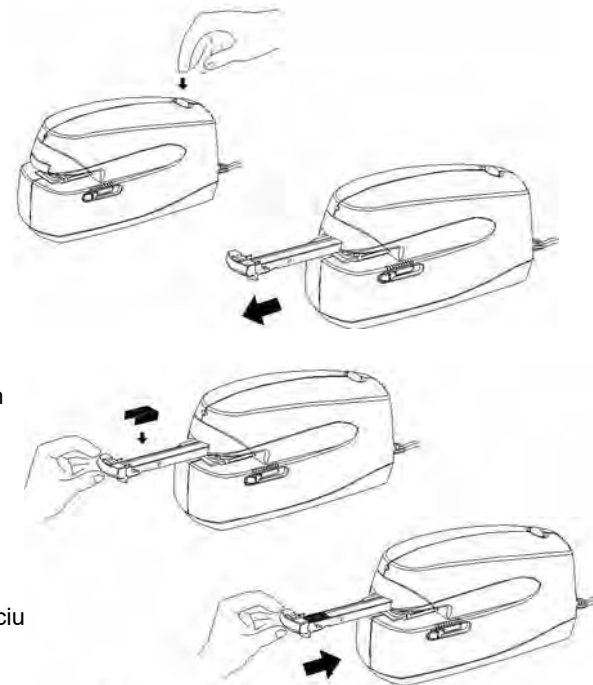
#### Ako dopĺňať spony.

Pred dopĺňovaním spôn odpojte zošívачku od napájania

1. Stlačte tlačidlo otvorenia zásobníka a zásobník vyjde smerom von.

2. Vložte do zásobníka spony. Ak je to potrebné, upravte dĺžku bloku vkladanych spôn. Používajte iba kvalitné spony, používanie nekvalitných spôn môže spôsobiť nesprávnu funkciu zošívачky.

3. Po doplnení spôn zatlačte jemne na šijaciu hlavu v smere šípky kým sa zásobník nezaistí.

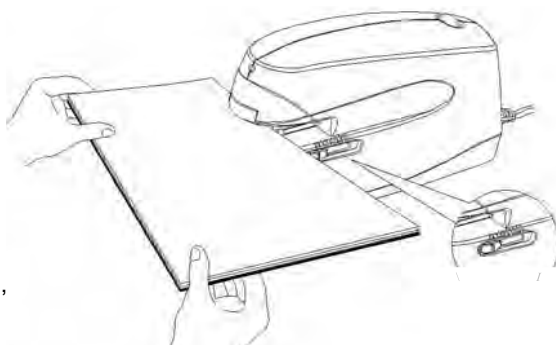


## Ako zošívateľ

1. Zapojte zošívateľku do zásuvky. (Pred manipuláciou s páčkou nastavenia hĺbky šitia odpojte zošívateľku zo zásuvky. Inak by mohlo dôjsť k úrazu alebo k mechanickej chybe zariadenia.

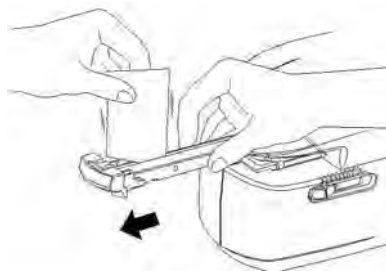
**POZNÁMKA:** Horný kryt sa môže zahriať.  
Nejedná sa o chybu.

2. Nastavte požadovanú hĺbku šitia a potom vložte zošívateľný blok papiera.
3. Ak sa rozsvieti indikátor prázdneho zásobníka, doplňte spony.



## 5. AKO POSTUPOVAŤ V PRÍPADE ZÁSEKU

1. Stlačte tlačidlo pre uvoľnenie zásobníka a vysuňte zásobník svoriek v smere šípky.
2. Odpojte zošívateľku zo zásuvky.
3. Odstráňte zaseknuté spony a vyčistite zásobník



## 6. RIEŠENIA PROBLÉMOV

<u>DRUH CHYBY</u>	<u>DÔVOD CHYBY</u>	<u>OPATRENIA</u>
Nešije, aj keď sú vložené papiere	Nie je zapojený napájací kábel	Zapojte napájací kábel
Nešije	Prázdny zásobník. Zásek.	Doplňte spony. Odstráňte zaseknú té spony.

### OPATRENIA

Táto zošívateľka je určená predovšetkým na použitie prevažne v kancelárii. Nepoužívajte zošívateľku na šitie iných materiálov ako papier.

Neskúšajte zošívateľku naprázdno (bez vloženého papiera) alebo dvojité zošívateľku (zošívateľku cez sponu). Nepoužívajte poškodené spony alebo spony nevhodnej veľkosti ako je znázornené nižšie.

**Pretočená**



**Deformovaná**



**Príliš široká**



**Príliš úzka**



**Čiastočne otvorená**



Nepoužívajte zošívateľku pre viac ako 25 listov naraz. Povrch zošívateľky čistite suchou handričkou alebo handričkou navlhčenou v jemnom saponáte. Nepoužívajte agresívne čistiace prostriedky alebo rozpúšťadlá, ako je benzín alebo riedidlo.

## TECHNICKÁ ŠPECIFIKÁCIA

Napájenie	230V 50/60Hz
Prúd	Približne 0,3A
Velikost' spon	24/6 a 26/6
Kapacita zásobníka	210 spôn
Kapacita šitia	do 25 listov 80g papiera
Nastaviteľná hĺbka šitia	8 mm – 35 mm

