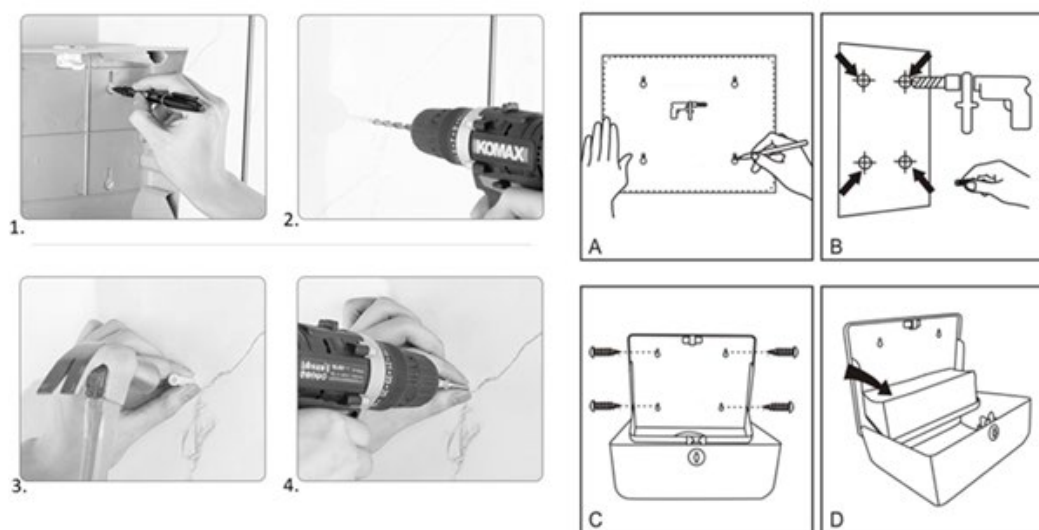


103322



CZ: Klíčem odemkněte zámek a sklopte kryt zásobníku směrem dolů. Po otevření zásobníku naleznete na jeho zadní straně otvory, které slouží pro zavěšení zásobníku. Doporučujeme obkreslení těchto otvorů na zeď. (Upozornění: Univerzální návod pro více modelů. Umístění otvorů pro zavěšení se může od nákresu lišit dle daného modelu zásobníku). Následně navrtáte obkreslené otvory, zatlučete hmoždinky a přes tuto zadní stranu zásobníku ho přišroubujete ke stěně šrouby. Vložte do zásobníku toaletní papír. Zavřete zásobník pohybem přední strany nahoru a klíčem jej opět uzamkněte. Zásobník je připraven k použití.

SK: Kľúčom odomknite zámok a sklopte kryt zásobníka smerom dole. Po otvorení zásobníka nájdete na jeho zadnej strane otvory, ktoré slúžia na zavesenie zásobníka. Odporúčame obkreslenie týchto otvorov na stenu. (Upozornenie: Univerzálny návod pre viacero modelov. Umiestnenie otvorov na zavesenie sa môže od nákresu líšiť podľa daného modelu zásobníka). Následne navrtáte obkreslené otvory, zatlačte hmoždinky a cez túto zadnú stranu zásobníka ho priskrutkujete k stene skrutkami. Vložte do zásobníka toaletný papier. Zatvorte zásobník pohybom prednej strany hore a kľúčom ho opäť uzamknite. Zásobník je pripravený na použitie.

PL: Odblokuj zamek kluczem i opuść okładkę magazynu. Po otwarciu magazynka na jego odwrocie znajdziesz otwory służące do zawieszenia magazynka. Zalecamy wytyczenie tych otworów na ścianie. (Uwaga: Instrukcje uniwersalne dla wielu modeli. Rozmieszczenie otworów do zawieszania może różnić się od rysunku w zależności od modelu magazynka). Następnie wiercisz zaznaczone otwory, wbijasz kołki i przykręcasz je do ściany za pomocą wkrętów przez tylną stronę pojemnika. Włóż papier toaletowy do dozownika. Zamknąć magazynek przesuwając przednią stronę do góry i ponownie zamknąć go na klucz. Magazynek jest gotowy do użycia.

DE: Entriegeln Sie das Schloss mit dem Schlüssel und klappen Sie den Magazindeckel nach unten. Nach dem Öffnen des Magazins finden Sie auf der Rückseite Löcher, die zum Aufhängen des Magazins dienen. Wir empfehlen, diese Löcher an der Wand anzuzeichnen. (Hinweis: Universelle Anleitung für mehrere Modelle. Die Position der Aufhängelöcher kann je nach Modell des Magazins von der Zeichnung abweichen.) Anschließend bohrt man die angedeuteten Löcher, schlägt die Dübel ein und verschraubt ihn mit Schrauben durch diese Rückseite des Behälters an der Wand. Dann geben Sie Toilettenpapier in den Spender. Schließen Sie das Magazin, indem Sie die Vorderseite nach oben bewegen und verriegeln Sie es wieder mit dem Schlüssel. Das Magazin ist einsatzbereit.