

OBSAH BALENIA

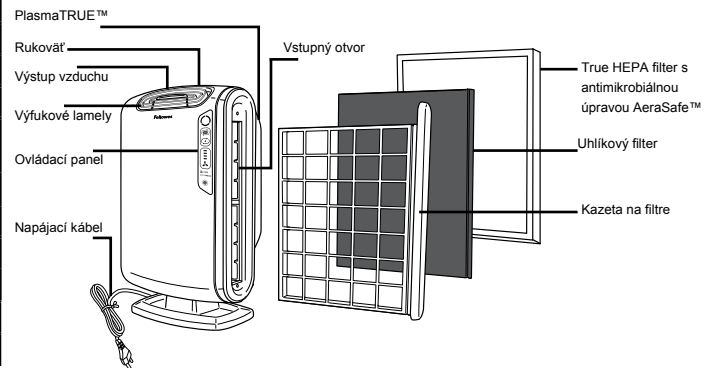
- Čistička vzduchu Fellowes® AeraMax™
- Filter True HEPA s antimikrobiálnou úpravou AeraSafe™ (1 kus)
- Uhlíkový filter (1 kus)
- Návod

TECHNICKÉ ÚDAJE

Čistička vzduchu AeraMax™ DX55	
Plocha miestnosti	18 m ²
Napájanie	AC 220-240V / 50Hz
Príkon	Nízky výkon 6W, Turbo režim 62W
Rychlosti ventilátora	4
Display	Dotykový panel
Ovládanie	Auto / Manual / Aera+™
Senzor kvality vzduchu	Áno
Filtere	1x True HEPA filter s antimikrobiálnou úpravou AeraSafe™ 1x aktívny uhlíkový filter
Systém čistenia	Uhlíkový filter / True HEPA filter s úpravou AeraSafe™ / PlasmaTRUE™
CADR	126 dym / 129 prach / 124 peľ
Barva	Biela
Špecifikácia filtrov	
Náhradný True HEPA filter	9287101
Náhradný uhlíkový filter	9324101

ŠTVORSTUPŇOVÝ SYSTÉM FILTRÁCIE

- **UHLÍKOVÝ FILTER:** Odstraňuje pachy a zachytáva zo vzduchu veľké prachové častice.
- **TRUE HEPA FILTER:** Zachytáva 99,97 % všetkých častíc do veľkosti 0,3 mikrónu vrátane ambrózie a iných alergénov, vírusov, baktérií, roztočov, spór, plesní, zvieracích alergénov a cigaretového dymu.
- **ANTIMIKROBIÁLNA ÚPRAVA AeraSafe™:** Impregnácia True HEPA filtra proti rastu baktérií, plesní a húb.
- **TECHNOLÓGIE PlasmaTRUE™:** V konečnej fáze čistenia vytvára technológia Fellowes® PlasmaTRUE™ ionizované pole, ktoré pomáha bezpečne odstrániť zvyšné znečisťujúce látky zo vzduchu.

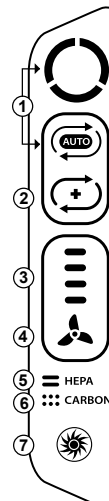


VLASTNOSTI ČISTIČKY VZDUCHU

- **VELMI TICHÁ PREVÁDZKA:** Čistička vzduchu Fellowes AeraMax™ má štvorrýchlostný ventilátor s veľmi tichou prevádzkou, vhodná pre 24 hodinové použitie.
- **LAHKÁ ÚDRŽBA:** Pre optimálny výkon vymeňte hlavný True HEPA filter, pokiaľ sa jeho kontrolka zmení na červenú. Najneskôr však každých 12 mesiacov bežnej prevádzky. Uhlíkový filter vymeňte, ak sa rozsvieti jeho kontrolka červeno alebo približne každé 3 mesiace bežnej prevádzky.
- **SENZOR AeraSmart™:** Táto čistička vzduchu je vybavená senzorom kvality vzduchu, ktorý automaticky upravuje rýchlosť ventilátora na optimálnu filtráciu.
- Modré, oranžové a červené svetlo indikuje mieru znečistenia vzduchu.
- **KONTROLKY VÝMENY FILTRA:** Upozorňujú na potrebu výmeny True HEPA filtra a uhlíkového filtra, v závislosti od intenzity použitia.
- **3 STUPNE RÝCHLOSTI:** Od režimu LOW pre tichú, energeticky úspornú prevádzku, až po režim TURBO pre najefektívnejšiu filtráciu.
- **REŽIM Aera+™:** Určený pre vrchol sezóny alergií. Zvýši mieru výmeny vzduchu o 50% v porovnaní s bežným režimom. Služí na odstránenie maximálneho možného množstva alergénov zo vzduchu.

OVLÁDACÍ PANEL / FUNKCIE

- 1. SENZOR AeraSmart™:** Kontroluje kvalitu vzduchu a automaticky nastavuje rýchlosť ventilátora pre jeho optimálnu filtráciu. Modré, oranžové a červené svetlo indikujú čistotu vášho ovzdušia. Predvoleným nastavením jednotky pri prvom spustení je automatický režim. Z manuálneho ovládania ju do tohto režimu vrátite stlačením symbolu AUTO.
- 2. REŽIM Aera+™:** Určený pre vrchol sezóny alergií. Zvýši mieru výmeny vzduchu o 50% v porovnaní s bežným režimom. Služí na odstránenie maximálneho možného množstva alergénov zo vzduchu. Čističku do režimu Aera+™ prepnete stlačením tlačidla ešte raz. Pre návrat do automatického režimu stlačte tlačidlo .
- 3. SIGNALIZÁCIA RÝCHLOSTI VENTILÁTORA:** Zobrazuje aktuálne nastavenie rýchlosti ventilátora: nízka, stredná, vysoká alebo turbo rýchlosť.
- 4. RUČNÉ NASTAVENIE RÝCHLOSTI VENTILÁTORA:** Stlačte symbol ventilátora pre ručný výber jeho rýchlosti.
- 5. UKAZOVATEĽ VÝMENY TRUE HEPA FILTRA:** Oranžové a červené svetlo upozorňuje na skorú výmenu filtra. Červená kontrolka signalizuje potrebu jeho výmeny. (Za bežných podmienok používania čističky odporúčame výmenu filtra každých 12 mesiacov.)
- 6. UKAZOVATEĽ VÝMENY UHLÍKOVÉHO FILTRA:** Oranžové a červené svetlo upozorňuje na skorú výmenu filtra. Červená kontrolka signalizuje potrebu jeho výmeny. (Za bežných podmienok používania čističky odporúčame výmenu filtra každé 3 mesiace.)
- 7. TECHNOLOGIA PlasmaTRUE™:** Vytvára ionizované pole, ktoré pomáha bezpečne odstrániť zvyšné znečisťujúce látky zo vzduchu.



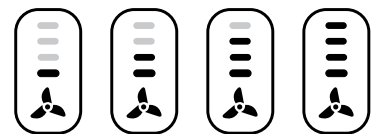
SENZOR AeraSmart™

Indikátor, znázorňujúci úroveň kvality ovzdušia.



	Čistý vzduch - modrá farba.
	Nízka kvalita vzduchu - oranžová farba.
	Vysoká koncentrácia nečistôt vo vzduchu - červená farba

NASTAVENIE RÝCHLOSTI VENTILÁTORA



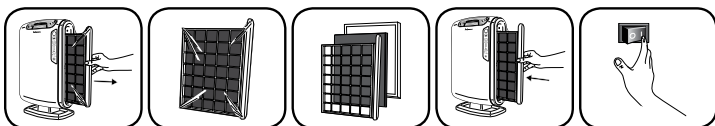
NÍZKA STREDNÁ VYSOKÁ TURBO

BEZPEČNOSTNÉ POKYNY/VAROVANIE

VAROVANIE: Postupujte podľa pokynov uvedených v tejto príručke. Znížite tak riziko úrazu elektrickým prúdom, skratu a/alebo požiaru:

- Neopravujte ani neupravujte jednotku, pokiaľ to nie je výslovne odporúčané v tomto návode. Všetky opravy by mali byť vykonávané kvalifikovaným technikom.
- Zástrčku do zásuvky netlačte silou.
- Zástrčku v žiadnom prípade nevymieňajte. Výmenu alebo opravu poškodeného kábla či zástrčky prenehajte kvalifikovaným technikom.
- Čističku nepoužívajte, ak je prívodný kábel či zástrčka poškodená alebo pokiaľ je kontakt so zásuvkou v stene voľný.
- Používajte iba s napätím AC 220-240V.
- Nepoškodujte, silne neohýbajte, neťahajte, nekrúťte, nezávazujte, nepripevňujte alebo neumiestňujte ťažké predmety na prívodný kábel.
- Pravidelne odstraňujte prach zo sieťovej zástrčky. Tým znížite pravdepodobnosť hromadenia vlhkosti, ktorá zvyšuje riziko úrazu elektrickým prúdom.
- Pokiaľ je prívodný kábel poškodený, musí byť nahradený výrobcom, servisným technikom alebo inou kvalifikovanou osobou.
- Pred čistením jednotky odpojte napájací kábel zo siete. Pri odpájaní uchopte zástrčku, nie samotný prívodný kábel.
- Ak sa jednotka nepoužíva, odpojte ju zo siete.
- Nedotýkajte sa napájacieho kábla ani zástrčky mokrymi rukami.
- Čističku neprevádzkujte v prípade súčasného použitia vnútorného insekticídu.
- Nečistite jednotku benzínom alebo riedidlom. Nestriekajte insekticídy na čističku.
- Nepoužívajte jednotku tam, kde je zvýšená vlhkosť alebo kde môže dôjsť k navlhnutiu prístroja, ako sú napríklad kúpeľne.
- Nevkladajte prsty alebo iné predmety do vstupných a výstupných otvorov.
- Nepoužívajte jednotku v blízkosti horľavých plynov, cigariet, vonných tyčínok či iných zdrojov iskier.
- Čistička neodstraňuje oxid uhľnatý, pochádzajúci z vykurovacích zariadení alebo iných zdrojov.
- Nezakrývajte sacie a výfukové otvory.
- Nepoužívajte v blízkosti horúcich objektov, ako sú napríklad kachle či sporák.
- Nepoužívajte, ak existuje riziko kontaktu s parou.
- Nepoužívajte prístroj položený na bok.
- Uchovávajte mimo dosahu zariadení, produkujúcich olejové výpary – napr. fritézy.
- Na čistenie jednotky nepoužívajte čistiace prostriedky.
- Nespúšťajte bez filtrov.
- True HEPA filter neumývajte a opakovane nepoužívajte.
- Prívodný kábel nezakrývajte kobercom či inou textíliou.
- Na presun jednotky vždy používajte rukoväť.
- Tento spotrebič nie je určený na použitie osobami (vrátane detí) so zníženými fyzickými, zmyslovými alebo duševnými schopnosťami, alebo nedostatkom skúseností a znalostí, pokiaľ im nebol poskytnutý dohľad či inštrukcie týkajúce sa použitia spotrebiča osobou zodpovednou za ich bezpečnosť.
- Je potrebné dozorom zaistiť, aby sa deti so spotrebičom nehrali.

ZOSTAVENIE A PREVÁDZKA



POZN.: pre dosiahnutie maximálnej účinnosti postupujte podľa nasledujúcich inštrukcií

Umiestnite jednotku aspoň ½ metra od steny. Umiestnite jednotku mimo miesta vystavené prievanu. Udržujte záclony a závesy z dosahu čističky – môžu ovplyvňovať nasávanie/výfuk vzduchu. Umiestnite jednotku na stabilný povrch s dostatočnou cirkuláciou vzduchu.

1. Odstráňte ochrannú fóliu z ovládacieho panelu.
2. Stlačte poistku a odoberte zadný panel.
3. Odstráňte obal z filtrov. Umiestnite filtre do jednotky.
4. Vložte najprv True HEPA filter, potom uhlíkový filter.
5. Najprv úplne zasuňte spodné výstupky zadného panelu, potom zaistite hornú poistku.
6. Pripojte napájací kábel do elektrickej siete.
7. Zapnite. Jednotka pípne

Približne prvé 4 minúty po zopnutí blikajú kontrolky jednotky – čistička v tomto čase meria kvalitu vzduchu.

VÝMENA FILTROV:

Indikátory výmeny filtrov signalizujú, kedy je potrebné vymeniť True HEPA a/alebo uhlíkový filter. Interval výmeny sa môže líšiť v závislosti od počtu prevádzkových hodín čističky a od kvality filtrovaného vzduchu. Avšak za bežných okolností je treba True HEPA filter vymeniť 1x ročne, uhlíkový filter potom každé 3 mesiace (4x ročne). True HEPA ani uhlíkové filtre neoplachujte a znovu nepoužívajte – už nebudú správne fungovať! Používajte iba originálne náhradné filtre AeraMax™ značky Fellowes.

VAROVANIE: Pred výmenou filtrov sa uistite, že je čistička vzduchu odpojená z elektrickej siete.

RESETOVANIE KONTROLKY VÝMENY FILTRA:

1. Uistite sa, že je zadný panel riadne zasadený na svoje miesto.
2. Zapnite jednotku.
3. Vyhľadajte ikonu výmeny na paneli displeja.
4. Stlačte a podržte ikonu výmeny filtra po dobu 3 sekúnd. Ikona HEPA filtra začne blikat oranžovo. HEPA a uhlíkový filter prepnete pomocou ikony filtra.
5. Akonáhle svieti požadovaný filter, stlačte ho a podržte po dobu 3 sekúnd. Potom začujete krátke pípnutie a kontrolka zhasne. Podľa potreby postup opakujte pre každý filter zvlášť.



STAROSTLIVOSŤ A ÚDRŽBA

ČISTENIE:

Jednotku čistite podľa potreby utretím mäkkou suchou handričkou. Na odolné škvrny použite teplú, vlhkú handričku. Nepoužívajte prchavé kvapaliny, ako sú benzín, riedidlo alebo čistiaci prášok. Môžu poškodiť povrch jednotky. Udržujte prístroj suchý.

ODSTRÁNENIE ZÁVAD: Riešenie najbežnejších problémov

Pred kontaktovaním servisu najskôr nahliadnite do nasledujúceho zoznamu. Tento zoznam zahŕňa problémy, ktoré nevznikajú dôsledkom chybného materiálu alebo spracovania.

ZÁVADA	MOŽNÉ RIEŠENIE
Jednotka nedostatočne odstraňuje dym alebo pachy.	Uistite sa, že senzor nie je zakrytý alebo zanesený. Presuňte jednotku bližšie k zdroju pachov. Podľa potreby vymeňte filtre.
Z jednotky zjavne vystupuje zápach.	Podľa potreby vymeňte filtre.
Jednotka vydáva slabý tikavý zvuk.	To znamená, že je v činnosti funkcia PlasmaTRUE™.
Jednotka ruší rozhlasový alebo televízny signál.	Keďže toto zariadenie vyžaruje vysokofrekvenčnú energiu, odporúčame skúsiť jedno alebo viac z nasledujúcich opatrení: - Pre lepší príjem zmeňte nastavenie televíznej/rádiovej antény. - Umiestnite jednotku ďalej od rušeného prijímača. - Pripojte zariadenie do inej zásuvky, než do ktorej je zapojený prijímač
Indikátor výmeny True HEPA a uhlíkového filtra neprestáva po ich výmene svietiť.	Opakujte procedúru resetovania kontroliek výmeny filtra.
Ikona PlasmaTRUE™ nesvieti.	Stlačte a podržte na 5 sekúnd ikonu PlasmaTRUE™, kým jednotka nepípne.
Bola resetovaná nesprávna kontrolka výmeny filtra.	V prípade nechceného resetovania filtra opakujte procedúru resetovania do 5 minút. Stav indikátora sa vráti do stavu predchádzajúcemu resetu.

ZÁRUKA

Obmedzená záruka: Fellowes, Inc. ("ďalej Fellowes") zaručuje, že súčasti zariadenia sú bez chýb materiálu aj spracovania a poskytuje servis a podporu po dobu 3 rokov od dátumu nákupu prvým spotrebiteľom. Ak zistíte v priebehu záručnej doby akúkoľvek chybu, odstráni ju na svoje náklady spoločnosť Fellowes. Táto záruka sa nevzťahuje na škody spôsobené použitím neoriginálnych filtrov alebo nedodržaním odporúčaných servisných intervalov. Táto záruka sa nevzťahuje na chyby vzniknuté nesprávnym použitím, nedodržaním štandardov pre použitie produktu, prevádzkou pri nesprávnom elektrickom napätí (uvedené na štítku) alebo neautorizovanými opravami.

Fellowes si vyhradzuje právo účtovať spotrebiteľovi dodatočné náklady za náhradné diely a servis zariadenia, ak nebolo v danej krajine predávané prostredníctvom autorizovaného predajcu. Táto záruka sa ďalej nevzťahuje na náhradné vzduchové filtre; v tomto prípade ide o spotrebný materiál, ktorého životnosť končí spravidla pred vypršaním klasickej záručnej doby. Za žiadnych okolností nenesie Fellowes zodpovednosť za akékoľvek následné alebo náhodné škody súvisiace s týmto produktom. Táto záruka vám poskytuje konkrétne zákonné práva. Dĺžka trvania, pojmy a podmienky tejto záruky sú platné celosvetovo, okrem krajín, kde ich upravujú miestne zákony.

Smernica o odpadových elektrických a elektronických zariadeniach



Ochrana životného prostredia

Likvidácia starých elektrických zariadení.

Európska smernica 2002/96/EC o odpadových elektrických a elektronických zariadeniach (WEEE) stanovuje, že použité domáce spotrebiče nesmú byť likvidované ako netriedený komunálny odpad. Tieto použité zariadenia musia byť zhromažďované oddelene od domového odpadu, s cieľom zvýšenia množstva znovu využitých zariadení a recyklácie ich častí, vedúce k zníženiu negatívnych dopadov na ľudské zdravie a životné prostredie. Symbol preškrtnutého odpadkového koša bude vyznačený na všetkých zariadeniach ako pripomenka povinnosti odkladania týchto produktov do triedeného odpadu. Spotrebiteľ je povinný informovať sa o možnostiach likvidácie zakúpeného zariadenia.