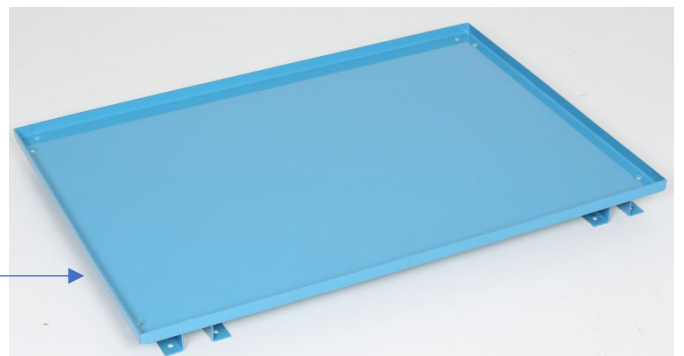
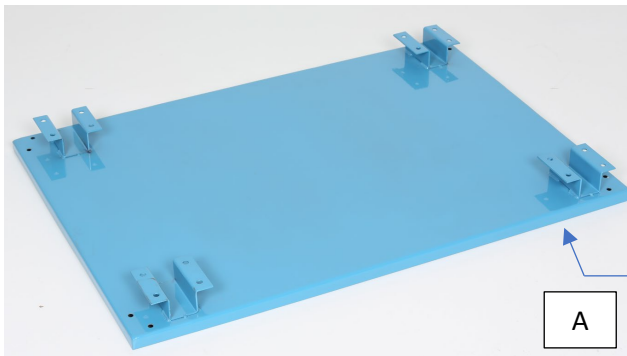
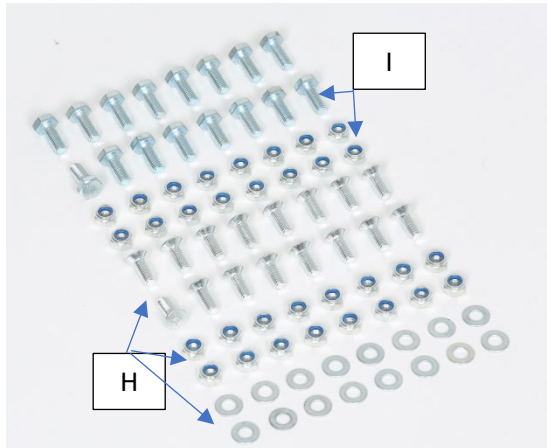
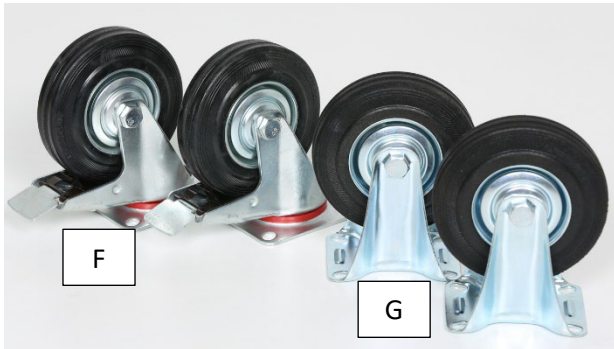
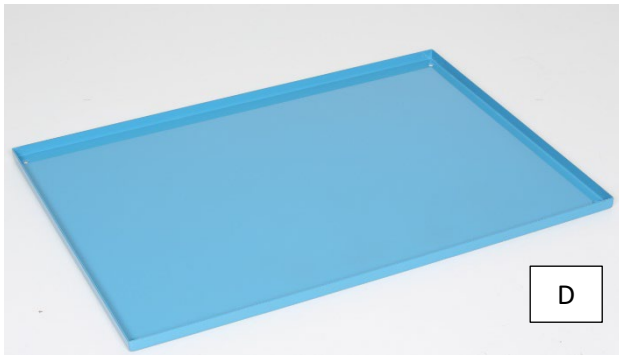


## NÁVOD K MONTÁŽI POLICOVÉHO VYCHYSTÁVACIEHO VOZÍKA



### Zoznam dielov:





### **Montážny postup:**

- Prichyťte otočné kolieska (F) a pevné kolieska (G) k spodnej polici (A). Na montáž využite dodané skrutky, ploché podložky a matice (H).
- K tej istej plošine postupne prichyťte obe bočné konštrukcie (B) (C). Na montáž využite dodané skrutky a matice (I).
- K tejto zmontovanej konštrukcii pripevnite hornú policu (D). Na montáž využite dodané skrutky a matice (I).
- Posledným krokom montáže je montáž držadla (E). To tiež za pomoci skrutiek a matic (I) prichyťte k príslušnej bočnici.