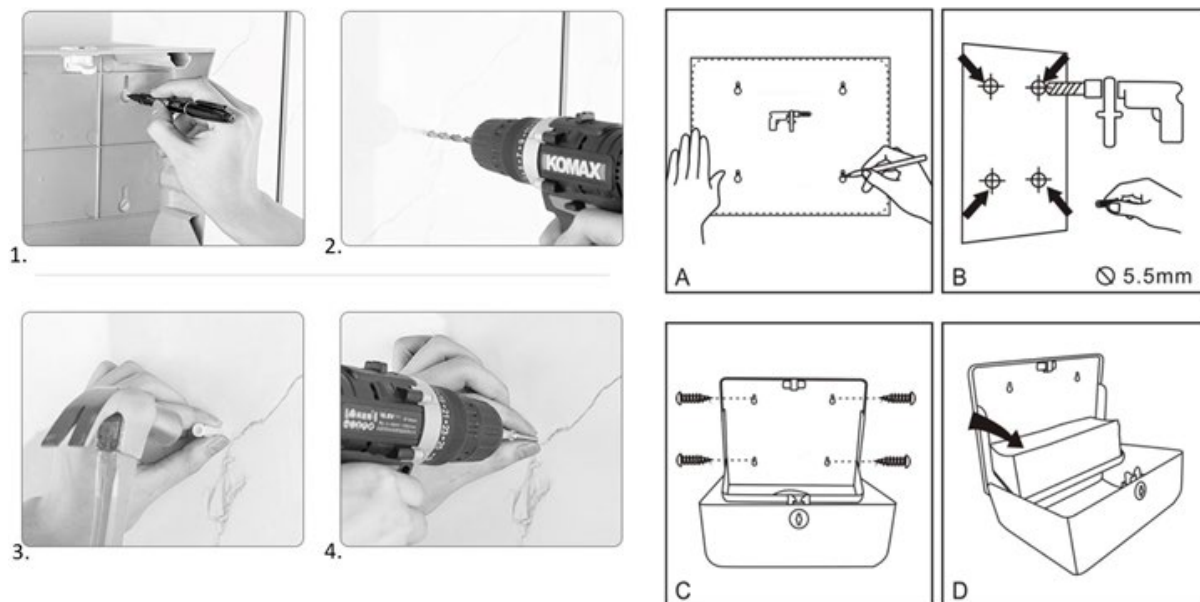


## Montáž zásobníkov

Katalógové číslo: 491000, 491001, 491002, 491003, 491004, 491005

Univerzálny návod pre viacero modelov.



Po rozbalení každého zásobníka nájde vo vnútri balenia kľúčik príslušný k danému tovaru a montážnu sadu na pripevnenie do steny. Kľúčom (**modely 491002, 491005**) alebo tlačidlom (**modely 491000, 491001, 491003, 491004**) odomknite zámok a sklopte kryt zásobníka smerom dole. Po otvorení zásobníka nájde na jeho zadnej strane 4 otvory, ktoré slúžia na zavesenie zásobníka za stenu (Upozornenie: umiestnenie otvorov na zavesenie sa môže od nákresu líšiť podľa daného modelu zásobníka). Odporúčame obkreslenie týchto otvorov na stenu. Následne navrtáte obkreslené otvory, zatlačíte hmoždinky a cez túto zadnú stranu zásobníka ho priskrutkujete k stene priloženými skrutkami. Následne vložte do zásobníka papierové uteráky alebo toaletný papier. Zatvorte zásobník pohybom prednej strany hore a kľúčom ho opäť uzamknite. Zásobník je pripravený na použitie.