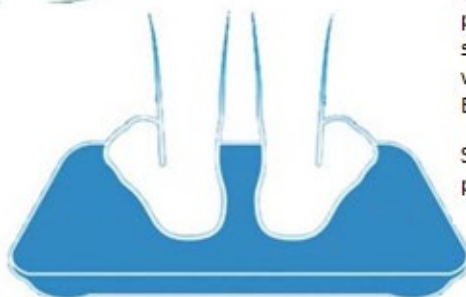


OSOBNÁ VÁHA S BMI A BLUETOOTH UŽÍVATEĽSKÝ MANUÁL – NÁVOD NA OBSLUHU



Synchronizujte bezdrôtovo svoj pokrok s akýmkoľvek smart zariadením vybaveným Bluetooth.

Smartfón nie je k použitiu váhy nutný.



TECHNICKÉ ŠPECIFIKÁCIE

Displej	všetky údaje zobrazené po zapnutí
Váživosť	3 až 180 kg s 3 až 180 kg s presnosťou 100 g
Jednotky	kg (kilogram), lb (libra)
Napätie	4,5 V
Batéria	3 × AAA batérie
Prúd	≤ 25 mA
Pohotovostný prúd	10 μA
Vhodná prevádzková teplota	5 °C až 35 °C
Skladovacia teplota	-10 °C až 60 °C
Vlhkosť prostredia	≤ 90 % relatívnej vlhkosti

CHYBOVÉ HLÁŠKY

„Lo“	indikácia slabej batérie – zobrazenie správy „Lo“ a následné vypnutie
„Err“	indikácia preťaženia - pri prekročení limitu o 2,5 kg, 182,5 kg celkom, sa na displeji zobrazí správa „Err“

ČISTENIE A ÚDRŽBA

Táto Bluetooth váha nie je vodotesná. Udržujte okolité prostredie suché a váhu nikdy nenamáčajte.

Na čistenie povrchu používajte mäkkú handričku a neutrálny čistiaci prostriedok. Chráňte váhu pred kontaktom s organickými rozpúšťadlami alebo inými chemikáliami.

UPOZORNENIE

Váha nesmie stáť na mokrej podlahe. Ak je sklenený povrch váhy mokrý, nestúpajte naň, pretože by mohlo dôjsť k pošmyknutiu. Postavte sa prosím doprostred váhy, aby nedošlo k jej príjmu prevrhnutí.

Postavte sa prosím do stredu váhy, aby nedošlo k jej prevrhnutiu.

Počas merania telesného tuku je nutné, aby používateľ na váhe stál aspoň 10 sekúnd.

Overte si prosím, či sú údaje o pohlaví, výške a hmotnosti správne.

Nášľapná plocha váhy je vyrobená zo skla. Zabráňte jej poškrabaniu ostrými či drsnými predmetmi. Chráňte ju tiež pred pôsobením prílišnej sily alebo prudkých nárazov. Neočakávané úlomky by mohli zraniť používateľa váhy.

STIAHNUTIE A INŠTALÁCIA „OKOK“ APLIKÁCIA

Upozornenie – popis rozhrania aplikácie je aktuálny k dátumu august 2023. Rozhranie aplikácie sa môže s novými aktualizáciami aplikácie líšiť od pôvodného popisu.

Krok 1 - Skontrolujte požadované vlastnosti telefónu či tabletu

📘 Pred inštaláciou aplikácie **OKOK** si prosím overte, či váš telefón alebo tablet spĺňa nasledujúce požiadavky



Kompatibilný so systémom iOS verzie 7.0 a vyššej s Bluetooth verzie 4.0 a vyššej

iPhone 4s, iPhone 5, iPhone 5c, iPhone 5s, iPhone 6, iPhone 6 Plus

iPod Touch 5, iPod 3, iPad 4, iPad Air, iPad Air 2, iPad Mini, iPad Mini 2, iPad Mini 3



Kompatibilný so systémom Android verzie 4.3 a vyššej s Bluetooth verzie 4.0 a vyššej

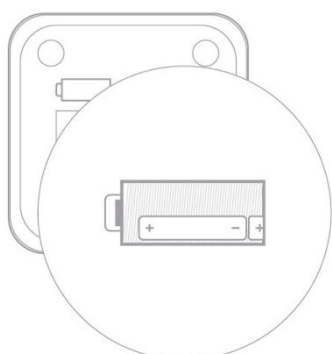
SAMSUNG: Galaxy S5, Galaxy S4, Galaxy S3, Galaxy Note 4, Galaxy Note 3, Galaxy Note 2, Galaxy Grand 2

XIAOMI: XIAOMI Note, XIAOMI4, XIAOMI3, XIAOMI2 / 2s,

XIAOMI Tablet, HONGMI Note 4G, HONGMI 1s

HUAWEI: Ascend P8, Ascend P7, Honor 6 Plus, Honor 6, Mate, Ascend G7

Krok 2 - Vložte batérie



Otvorte kryt priehradky na batérie.

Vložte batérie. Pri vkladaní rešpektujte polaritu.

Kryt opäť uzavrite.

Ak sú batérie takmer vybité, vyberte ich prosím, aby nedošlo k úniku korozívnych kvapalín, ktoré by váhu poškodili.

Krok 3 - Nainštalujte aplikáciu

Zapnite funkciu Bluetooth.

Pripojte váš telefón či tablet k internetu (pomocou siete WiFi, 3G alebo 4G)

Svojim zariadením oskenujte QR kód alebo vyhľadajte aplikáciu s názvom „OKOK International“ v obchode App Store / Google Play a nainštalujte ju do svojho zariadenia



ANDROID APP ON
Google play

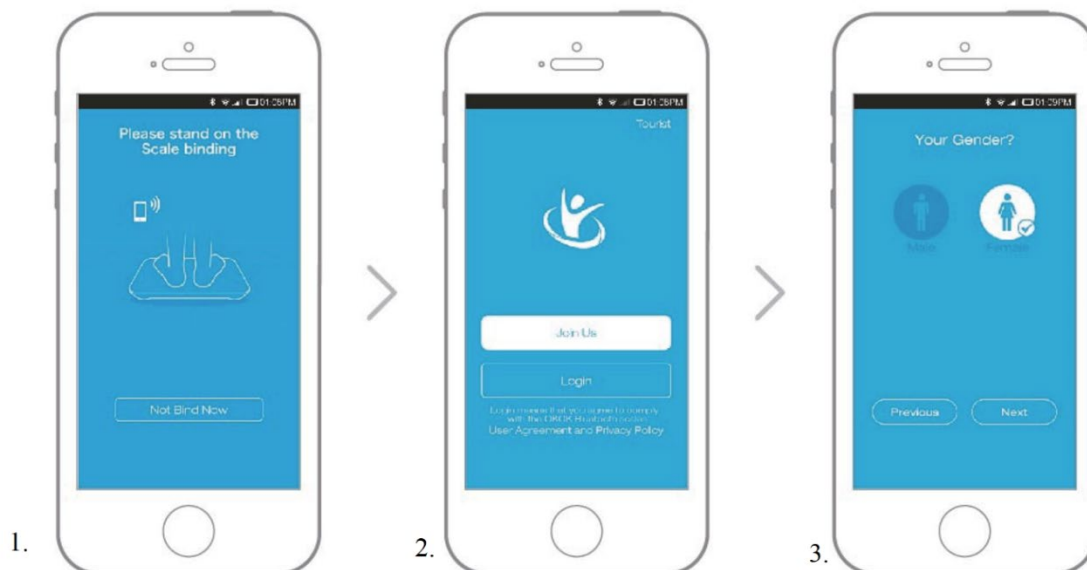


Available on the iPhone
App Store



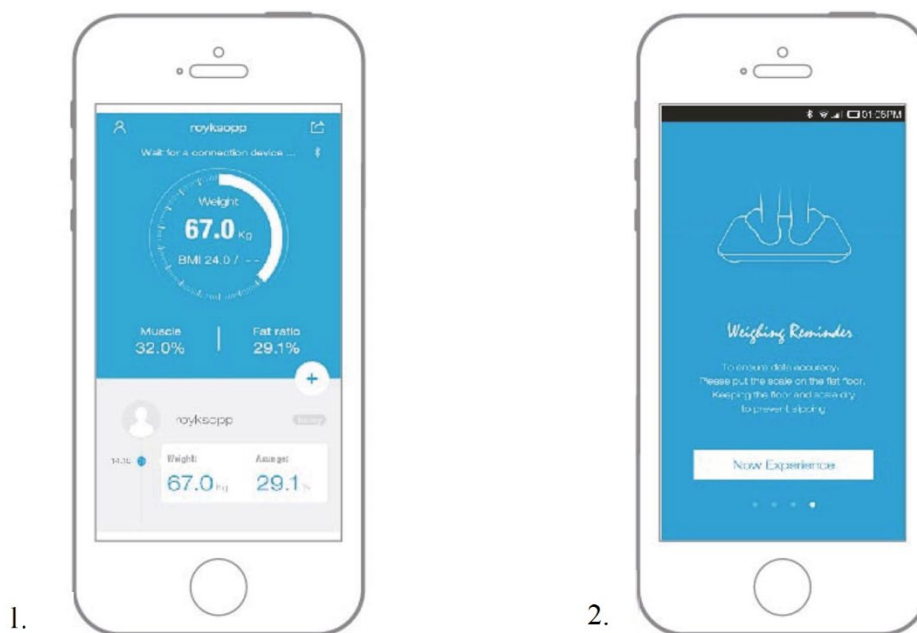
OKOK Healthcare

Krok 4 - Párovanie zariadenia, registrácia a vyplnenie údajov o používateľovi



1. Spustíte aplikáciu, postavte sa na váhu a vykonajte párovanie.
2. Zaregistrujte si používateľský účet.
3. Vyplňte svoje osobné údaje.

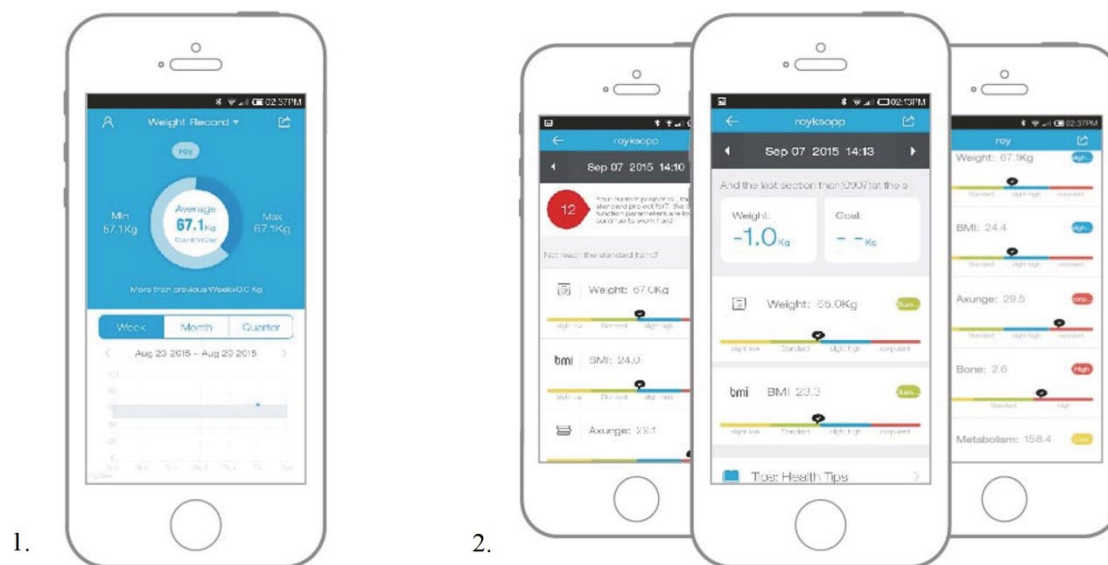
Krok 5 - Váženie



1. V aplikácii vstúpte do rozhrania „Dynamic Weigh“ (dynamické váženie).

2. Postavte sa na váhu a synchronizujte namerané údaje s aplikáciou.

Krok 6 - Zobrazenie prehľadov



1. V aplikácii vstúpte do rozhrania „Weight Trend“ (štatistika hmotnosti).

2. Prezrite si prehľad meraní

OBSLUHA APLIKÁCIE „OKOK“

Okamžité váženie

Otvorte aplikáciu **OKOK**. Pripomenie vám, že je potrebné zapnúť funkciu Bluetooth. Zapnite Bluetooth a počkajte na dokončenie automatického párovania. Užívateľ sa začne vážiť, údaje o hmotnosti sa synchronizujú s aplikáciou. Ak dôjde k strate Bluetooth spojenia, údaje o hmotnosti sa uložia do pamäte váhy, aby mohli byť s aplikáciou spätne synchronizované po opätovnom nadviazaní Bluetooth spojenia.

Manuálne zadávanie údajov o hmotnosti do aplikácie

Používateľ môže svoje údaje o hmotnosti zadávať do aplikácie aj manuálne.

Súčasná hmotnosť

Rozhranie súčasnej hmotnosti zobrazuje údaje o hmotnosti používateľa a členov rodiny, na základe ktorých potom vytvára prehľady a poskytuje zdravotné rady. V tomto rozhraní nájdete aj zoznam hmotností, dátum prehľadu a upozornenia.

Štatistika hmotnosti

Obsahuje týždenné prehľady, mesačné prehľady a štvrtročné prehľady. Priebežné zmeny hmotnosti sú zobrazené pomocou grafov.

Správa váhy

Správa váhy obsahuje dve časti: správu váhy a správu pripojenia.

Správa váhy

Správa procesu párovania, prepojenia a zrušenie prepojenia.

Správa pripojenia

Obsahuje indikáciu stavu Bluetooth a Bluetooth pripojenia.

Účet a používateľ

Obsahuje správu účtov a používateľov.

Správa účtov

Obsahuje registráciu, prihlásenie, zmenu hesla, obnovu zabudnutého hesla a odkazy na Facebook či Twitter.

Správa používateľov

Správa používateľských údajov, vrátane prezývky, narodenín, výšky, pohlavia atď. Obsahuje tiež správu účtov členov rodiny a ich údajov (pod rovnakým registračným účtom).