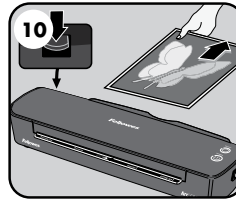
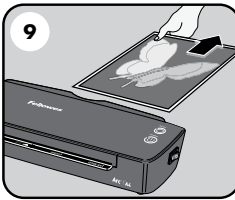
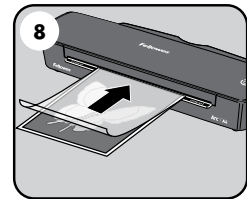
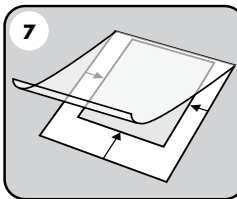
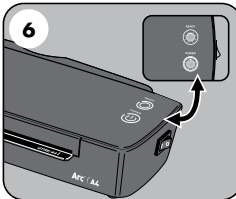
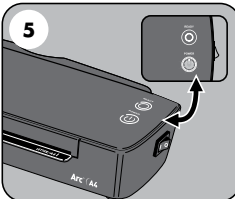
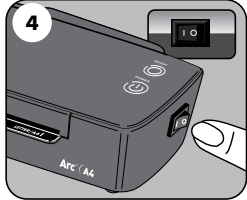
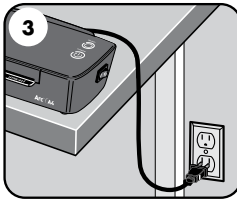
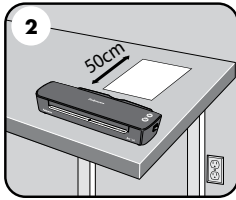
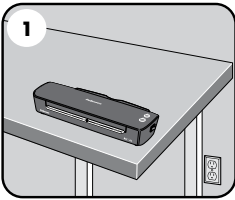
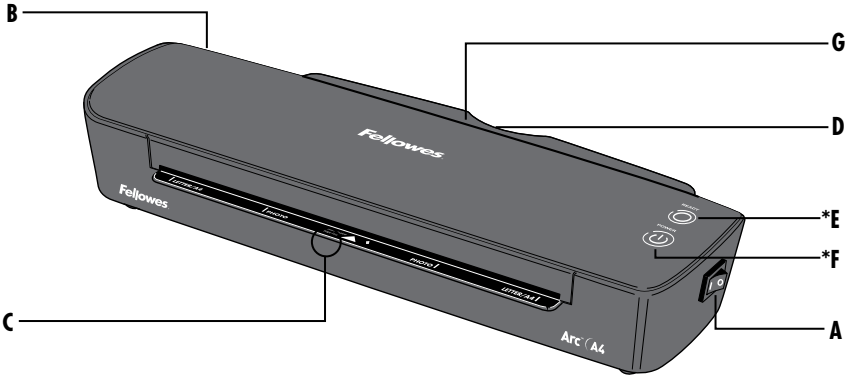





Personal Laminator

Arc™ (A4)





OVĽADACIE PRVKY LAMINÁTORA

A	Vypínač	*E	Indikátor pripravenosti (zelený)
B	Uvoľňovacia páčka ()	*F	Indikátor zapnutia (červený)
C	Otvor na vstup puzdra/dokumentu	G	Výstupný zásobník
D	Výstup puzdra/dokumentu		

*Nestláčajte tlačidlá; iba svetelné kontrolky.

PARAMETRE

Výkon

Šírka vstupu	A4 = 240mm
Hrúbka puzdra	80 mikróvov
Čas zahrievania (približne)	4 minút
Rýchlosť laminovania (+/- 5%)	cca 30 cm/min (konštantná rýchlosť)
Počet valčekov	2
Indikátor pripravenosti	Svieti (zelená)
Uvoľňovacia páčka	Áno
Automatické vypnutie	Áno

Technické údaje

Napätie/frekvencia/prúd (A)	220-240 V stried., 50/60 Hz, 1,5 A
Príkon	300 W
Rozmery (v x š x h): A4	62mm x 359mm x 113mm
Čistá hmotnosť: A4	1,0 Kg
Max. hrúbka dokumentu (kapacita laminovania)	0,02"/0,4 mm

Maximálne odporučené využitie: Lahké využitie, 30 laminácií za týždeň. Ťažšie papierové materiály majú efekt na uvedené využitie.



DÔLEŽITÉ BEZPEČNOSTNÉ POKYNY – USCHOVAJTE NA POUŽITIE V BUDÚCNOSTI

- Zariadenie je určené len na použitie v interiéri. Zariadenie zapojte do jednoducho prístupnej zásuvky.
- Predchádzajte zásahu elektrickým prúdom – nepoužívajte zariadenie v blízkosti vody, nerozlejte vodu na zariadenie, napájací kábel ani na zásuvku.

DBAJTE NA TO, aby zariadenie bolo na stabilnom povrchu.

OTESTUJTE laminovanie pomocou skúšobného hárka a nastavte zariadenie, až potom uskutočnite finálne laminovanie.

ODSTRÁŇTE pred laminovaním svorky a iné kovové predmety.

UDRŽUJTE zariadenie mimo zdrojov tepla a vody.

VYPNITE zariadenie po každom použití.

ODPOJTE zariadenie od elektrickej siete, ak ho nebudete dlhšie používať.

POUŽÍVAJTE puzdrá určené na používanie pri príslušných nastaveniach.

DBAJTE NA TO, aby sa domáce zvieratá nezdržovali v blízkosti zariadenia počas jeho používania.

NEDOVOLTE, aby sa napájací kábel dostal do kontaktu s horúcimi povrchmi.

NENECHÁVAJTE elektrický kábel visieť zo skriniek alebo poličiek.

NEPOUŽÍVAJTE zariadenie, ak je napájací kábel poškodený.

NEPOKÚŠAJTE SA otvoriť ani inak opraviť toto zariadenie.

NEPREKRAČUJTE menovitý výkon zariadenia.

NEDOVOLTE malým deťom používať toto zariadenie bez dohľadu dospelých osôb.

NELAMINUJTE ostré ani kovové predmety (napr. spinky alebo svorky).

NELAMINUJTE dokumenty citlivé na teplo (napr. vstupenky, ultrazvukové snímky a pod.) s použitím tepla.

NELAMINUJTE samolepiace puzdrá pri horúcich nastaveniach.

NELAMINUJTE prázdne puzdro.

FUNKCIE A TIPY



Funkcia uvoľnenia

Ak chcete vybrať alebo opätovne zarovnať puzdro počas laminovania, použite uvoľňovaciu páčku na zadnej strane zariadenia. Puzdro je možné vybrať cez vstupný otvor, len ak je páčka posunutá do uvoľňovacej polohy.

**Auto
Shut
Off**

Automatické vypnutie

Po 30 minútach počítač automaticky prejde do režimu automatického vypnutia. Červený indikátor zapnutia bude 5 minút blikať a potom zhasne. Indikátor pripravenosti zhasne. Ak chcete ďalej zariadenie používať, stlačte vypínač. Zariadenie sa samo reštartuje.

- Najlepšie výsledky dosiahnete s puzdrami značky Fellowes®: 80 mikrónov.
- Toto zariadenie nevyžaduje nosič na laminovanie. Ide o mechanizmus bez nosiča
- Laminovaný predmet vždy vložte do puzdra vhodnej veľkosti.
- Pred finálnym laminovaním otestujte laminovanie pomocou skúšobného hárka podobnej veľkosti a hrúbky.
- Pripravte puzdro a predmet na laminovanie. Vložte predmet do stredu puzdra tak, aby bol v strede a dotýkal sa predného zataveného okraja. Dbajte na to, aby puzdro nebolo pre predmet príliš veľké.
- V prípade potreby po laminovaní a vychladnutí odstráňte okolo laminovaného predmetu nadbytočný materiál.

NASTAVENIE LAMINÁTORA

1. Dbajte na to, aby zariadenie bolo na stabilnom povrchu.
2. Skontrolujte, či je za zariadením dostatok voľného miesta (min. 50 cm), aby ním mohli laminované dokumenty voľne prechádzať.
3. Zapojte zariadenie do jednoducho prístupnej zásuvky.

POSTUP LAMINOVANIA

4. Zapnite napájanie (vypínač sa nachádza na bočnej strane zariadenia).
5. Rozsvieti sa červený indikátor zapnutia. Zariadenie sa zahrieva.
6. Keď je zariadenie pripravené, indikátor pripravenosti zostane svietiť.
7. Vložte dokument do otvoreného puzdra. Dbajte na to, aby bol dokument vycentrovaný a opretý o zatavený okraj. Na dokument použite puzdro vhodnej veľkosti.
8. Dbajte na to, aby ste puzdro do zariadenia vložili zataveným koncom. Dbajte na to, aby puzdro do zariadenia vchádzalo rovno a na stred otvoru, nie pod uhlom. Ako pomôcku použite značky na vkladanie dokumentov.
9. Z laminovaný dokument, ktorý vychádza zo zariadenia, môže byť horúci a mäkký. Ihneď puzdro vyberte, aby ste predišli jeho zachyteniu v zariadení. Puzdro položte na rovný povrch a nechajte ho vychladnúť. Pri manipulácii s horúcim puzdrom buďte opatrní.

POTREBUJETE POMOC?

S riešením vám pomôžu naši odborníci.

Služba zákazníkom... www.fellowes.com

Skôr než sa obrátite na predajcu, telefonicky kontaktujte spoločnosť Fellowes. Kontaktné informácie nájdete na zadnej strane obálky.

W.E.E.E



Tento produkt je klasifikovaný ako elektrické a elektronické zariadenie. Ak dôjde k likvidácii tohto produktu, zaistíte, aby nebol zlikvidovaný spolu so všeobecným odpadom z domácnosti. Na účely správneho spracovania, zhodnotenia a recyklácie zaneste tento produkt na určené zberné miesto. Ďalšie informácie o najbližšom určenom zbernom mieste vám poskytne váš miestny úrad.



CUSTOMER SERVICE & SUPPORT

www.fellowes.com

Europe Freephone: 00800-1810-1810

Benelux: +31-(0)-13-458-0580

Deutschland: +49 (0)511 545489-0

France: +33 (0) 1 78 64 91 00

Italia: +39-071-730041

Polska: +48 (22) 205-21-10

España/Portugal: +34-91-748-05-01

United Kingdom: +44 (0) 1302 836836

Australia: 1800 33 11 77

UK Declaration of Conformity

Fellowes Ltd.

Unit 2 Ontario Drive, New Rossington, Doncaster, DN11 0BF, England declares that the product model(s) Arc A4 conforms to the requirements of:

Restriction of the Use of Certain Hazardous Substances in Electrical and Electronic Equipment Regulations 2012

Electromagnetic Compatibility Regulations 2016

The Waste Electrical and Electronic Equipment Regulations 2013

Electrical Equipment (Safety) Regulations 2016

Safety: BS EN 62368-1: 2014/A11:2017

EMC: BS EN 55014-1: 2017
 BS EN 55014-2: 2015
 BS EN 61000-3-2: 2014
 BS EN 61000-3-3: 2013

Year Affixed: 2021

Itasca, Illinois, USA

January 1, 2021

John Fellowes
President & CEO

Declaration of Conformity

Fellowes Benelux B.V.

Gesworenhoekseweg 3a, 5047 TM Tilburg, The Netherlands declares that the product model(s) Arc A4 conforms to the requirements of:

[2011/65/EU+2015/863/EU] Restriction of Hazardous Substances Directive

[2014/30/EU] Electromagnetic Compatibility Directive

[2012/19/EU] Waste on Electrical and Electronic Equipment (WEEE) Directive

[2014/35/EU] Low Voltage Directive

Safety: EN 62368-1: 2014/A11:2017

EMC: EN 55014-1: 2017
 EN 55014-2: 2015
 EN 61000-3-2: 2014
 EN 61000-3-3: 2013

Year Affixed: 2021

Itasca, Illinois, USA

January 1, 2021

John Fellowes
President & CEO

Fellowes
Brands™

1789 Norwood Avenue, Itasca, Illinois 60143 • 1-800-955-0959 • www.fellowes.com