

Fellowes

LX SERIES

Please Read These Instructions
Before Use.

Lire Ces Instructions Avant Utilisation.

Lea Estas Instrucciones Antes De
Usarlo.

Diese Anleitungen Vor Gebrauch
Genau Durchlesen.

Prima Dell'uso, Si Raccomanda
Di Leggere Questo Manuale Di
Istruzioni.

Lees Deze Instructies Voor Gebruik.

Läs Dessa Anvisningar Innan Du
Använder Apparaten.

Læs Venligst Denne Vejledning For
Anvendelse.

Lue Nämä Ohjeet Ennen Käyttöä.

Vennligst Les Nøye Igjennom Denne
Bruksanvisningen Før Bruk.

Przed Użyciem Proszę Zapoznać Się Z
Tą Instrukcją.

Перед Началом Эксплуатации
Обязательно Прочтите Данную
Инструкцию.

Παρακαλείσθε Να Διαβάσετε Αυτές
Τις Οδηγίες Πριν Χρησιμοποιήσετε Το
Προϊόν.

Kullanmadan Önce Lütfen Bu
Talimatları Okuyun.

Před Použitím Si Pročtěte Tyto Pokyny.

Pred Použitím Si Prečítajte Tieto
Pokyny.

Kérjük, Hogy Használat Előtt Olvassa
El Az Utasításokat!

Leia Estas Instruções Antes Da
Utilização.

Pročitajte Ove Upute Prije Uporabe.

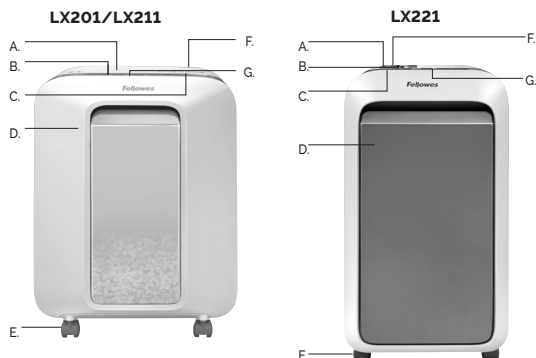
Molimo Da Ova Uputstva Pročitajte
Pre Upotrebe.

Моля, Прочетете Тези
Инструкции Преди Употреба.

Vă Rugăm Să Citiți Aceste Instrucțiuni
Înainte De Utilizare.

يرجى قراءة هذه التعليمات قبل الاستخدام.

נא לקרוא הוראות אלה לפני השימוש.



- A. Technológia SafeSense®
- B. Vstupný otvor na papier
- C. Pozrite si bezpečnostné pokyny
- D. Vyťahovacia odpadová nádoba
- E. Kolieska
- F. Hlavný vypínač
 - 1. VYPNUTÉ
 - I 2. ZAPNUTÉ
- G. Ovládací panel a kontrolné svetielka LED

MOŽNOSTI

Materiály vhodné na skartovanie: papier, plastové platobné karty, drôtené spony a kancelárske sponky

Materiály nevhodné na skartovanie: samolepiace štítky, skladaný papier alebo papier v roliach, priesvitné fólie, noviny, kartón, disky CD alebo DVD, laminátové fólie, obaly na spisy, röntgenové snímky alebo plastové materiály okrem vyššie uvedených materiálov

*Papier formátu A4 (70 g) pri 220 – 240 V, 50/60 Hz, 2,5 A (LX201), 3,0 A (LX211), 3,8 A (LX221); ľahší papier, vlhkosť alebo iné než menované napätie môžu znížiť kapacitu. Maximálna denná prevádzková kapacita: 1000 listov denne, 25 platobných kariet. Skartovače Fellowes SafeSense® sú navrhnuté tak, aby fungovali v domácnosti a v kanceláriách pri teplotnom rozsahu od 10 do 26 stupňov Celzia a pri relatívnej vlhkosti 40 až 80 %

Veľkosť odpadu zo skartovaného papiera:






Mikrozrez, 2mm x 12mm

Maximum Sheets per pass:

LX201 - 12', LX211 - 15', LX221 - 20'

Maximum Paper entry width: 230mm

UPOZORNENIE! ÔLEŽITÉ BEZPEČNOSTNÉ POKYNY – pred použitím si prečítajte!

-  Požiadavky na prevádzku, údržbu a servis sú uvedené v návode na používanie. Pred použitím skartovača si prečítajte celý návod na používanie.
-  Udržiavajte mimo dosahu detí a domácich zvierat. Nepribližujte ruky ku vstupnému otvoru na papier. Ak skartovač nepoužívate, vždy ho vypnite alebo odpojte.
-  Cudzíe predmety, ako sú rukavice, šperky, odevy alebo vlasy, musia byť ďaleko od vstupov skartovača. Ak sa nejaký predmet dostane do horného otvoru, uvoľnite ho prepnutím do režimu spätného chodu (<<).
-  Na skartovač ani v jeho blízkosti NEPOUŽÍVAJTE spreje, aerosólové mazivá alebo mazivá na báze benzínu. NA SKARTOVAC NEPOUŽÍVAJTE „STLACENÝ VZDUCH“ ANI „STLACENÝ PLYN V SPREJI“. Výpary z plníva a maziva na báze benzínu môžu sa môžu spaľovať a spôsobiť zranenie.
-  Skartovač nepoužívajte, ak je poškodený alebo má poruchu. Skartovač nerozoberajte. Neumiestňujte skartovač vedľa zdrojov tepla alebo vody ani nad ne.
- Tento skartovač je vybavený hlavným vypínačom (F), ktorý musí byť pred uvedením skartovača do prevádzky v ZAPNUTEJ (I) polohe. v zapnutej polohe. V núdzovom prípade prepnite vypínač do VYPNUTEJ (O) polohy. Tým skartovač okamžite zastavíte.
- Nedotýkajte sa obnažených rezacích nožov pod hlavou skartovača.
- Skartovač musí byť pripojený do správnej uzemnenej zásuvky v stene alebo zásuvky s napätím a prúdom uvedenými na štítku. Uzemnená zásuvka musí byť nainštalovaná v blízkosti zariadenia a ľahko prístupná. S týmto zariadením sa nesmú používať napäťové meniče, transformátory ani predžŕžavacie káble.
- NEBEZPEČENSTVO POŽIARU – NESKARTUJTE poľadnice so zvukovými čípmi ani s batériami.
- Iba na použitie v interiéri.
- Pred čistením alebo servisom skartovač odpojte od prívodu elektrickej energie.

ZÁKLADNÉ SKARTOVANIE



LX201

Neprerušená prevádzka: Maximálne 10 minút
POZNÁMKA: Po každom prechode papiera zariadenie krátko pokračuje v prevádzke, kým sa neuvoľní vstup. Nepretržitá prevádzka trvajúca viac než 10 minút spustí 15-minútový interval ochladzovania.



LX211

Neprerušená prevádzka: Maximálne 20 minút
POZNÁMKA: Po každom prechode papiera zariadenie krátko pokračuje v prevádzke, kým sa neuvoľní vstup. Nepretržitá prevádzka trvajúca viac než 20 minút spustí 15-minútový interval ochladzovania.



LX221

Neprerušená prevádzka: Maximálne 20 minút
POZNÁMKA: Po každom prechode papiera zariadenie krátko pokračuje v prevádzke, kým sa neuvoľní vstup. Nepretržitá prevádzka trvajúca viac než 20 minút spustí 15-minútový interval ochladzovania.

PAPIER ALEBO KARTA



Zasuňte kábel zariadenia do zásuvky a nastavte hlavný vypínač do polohy ZAPNUTÉ (I).



Zarovnajte papier/kartu do stredy vstupu papiera. Zavedte papier priamo do vstupu papiera a uvoľnite.

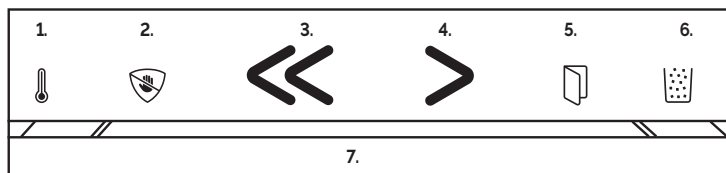
POKROČILÉ FUNKCIE VÝROBKU



S 6 citlivými funkciami. Revolučná neohrozená zostava skartovacieho zariadenia, ktorá maximalizuje efektivitu práce a udržuje plynulosť vášho dňa.



Funkcia šetrenia energie automaticky vypne skartovač po 2 minútach nečinnosti. Vložte papier, stlačte tlačidlo dopredu/ späť (forward/reverse) alebo otvorte a zatvorte zásobník, aby ste obnovili skartovanie.



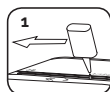
- Indikátor času chodu:**
svetlo sa rozsvieti nažltlo, keď sa zariadenie blíži k maximálnej dĺžke doby chodu a načerveno, ak je potrebné zariadenie ochladiť.
- Technológia SafeSense®:**
keď je systém aktivovaný, rozsvieti sa žlté svetlo. Zariadenie sa vypne, ak sa ruky dotýkajú vstupu papiera dlhšie ako 5 sekúnd (ak chcete obnoviť skartovanie, otvorte zásobník alebo zapnite a vypnite)
- Spätný chod:**
svetlo sa rozsvieti nazeleno
- Chod vpred:**
svetlo sa rozsvieti nazeleno
- Zásobník otvorený:**
svetlo sa rozsvieti na červeno, keď je zásobník vytiahnutý
- Indikátor naplnenia zásobníka:**
svetlo sa rozsvieti nažltlo, keď je takmer plný a keď je potrebné ho vyprázdniť, farba sa zmení na červenú
- Merac účinnosti:**
svetlo sa rozsvieti namodro, keď je zapnutý a pripravený. Svetlo sa rozsvieti nazeleno a keď sa dosiahne optimálna zóna skartovania, bliká. Ak sa optimálna úroveň prekročí, svetlo sa zmení na žlté a potom červené, aby sa zabránilo podávaniu priveľa ďalších listov. Ak sa zariadenie zasekne, svetlo sa rozsvieti načerveno a papier sa automaticky prepne do spätného chodu.

ÚDRŽBA ZARIADENIA

OLEJOVANIE SKARTOVAČA

Všetky skartovače s mikrozomom vyžadujú pre maximálnu výkonnosť olej. Ak zariadenie nie je naolejované, môže mať nižšiu kapacitu, môže počas skartovania vydávať nepriemerný zvuk, prípadne môže úplne prestať fungovať. Ak sa chcete vyhnúť týmto problémom, odporúčame naolejovať skartovač po každom vyprázdnení odpadovej nádoby.

VYKONAJTE NASLEDUJÚCI POSTUP MAZANIA OLEJOM A ZOPAKUJTE HO DVAKRÁT



*Namožte vstup olejom

*Používajte iba neaerosólový rastlinný olej v nádobke s dlhou dýzou, ako je napríklad Fellowes 35250



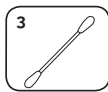
Stlačte tlačidlo chodu vpred (>) na 2 až 3 sekundy



Vypnite hlavný vypínač (O) a odpojte skartovačku



Vyhľadajte infračervený snímač automatického spustenia



Namočte vatový tampón do alkoholu na čistenie



Namočeným vatovým tampónom utrite všetky nečistoty zo snímača papiera

ODSTRÁŇOVANIE PORÚCH



KONTROLNÉ SVETIELKO PREHRIATIA



OTVORENÉ DVIERKA NÁDOBY



PLNÁ ODPADOVÁ NÁDOBA



KONTROLNÉ SVETIELKO FUNKCIE SAFESENSE®



VYPÍNAČ NAPÁJANIA

Kontrolné svetielko prehriatia: Keď sa rozsvieti kontrolné svetielko prehriatia, prekročila sa maximálna prevádzková teplota skartovača. Skartovač sa musí ochladiť. Počas ochladzovania zostane kontrolné svetielko svietiť a skartovač nebude pracovať. Ďalšie informácie o nepretržitej prevádzke a dobe ochladzovania tohto skartovača nájdete v časti Základné skartovanie.

Otvorené dvierka nádoby: Ak je odpadová nádoba otvorená, nebude skartovač pracovať. Keď svieti toto kontrolné svetielko, zatvorte odpadovú nádobu. Zariadenie bude pokračovať v skartovaní.

Plná odpadová nádoba: Keď svieti toto kontrolné svetielko, je odpadová nádoba skartovača plná a je potrebné ju vyprázdniť. Použite vak na odpad Fellowes 36052 (LX201/LX211), 36053 (LX221).

Kontrolné svetielko funkcie SafeSense®: Ak priblížite ruky príliš blízko ku vstupnému otvoru na papier, rozsvieti sa kontrolné svetielko funkcie SafeSense® a skartovač zastaví skartovanie. Ak je funkcia SafeSense® aktívna po dobu 5 sekúnd, skartovač sa automaticky vypne a používateľ musí obnoviť skartovanie stlačením tlačidla napájania na ovládacom paneli.

Napájanie: Ak zariadenie nie je napájané, uistite sa, že vypínač je v polohe zapnuté - ON (I) a napájací kábel je zapojený do zariadenia aj do elektrickej zásuvky.

**ENGLISH**

This product is classified as Electrical and Electronic Equipment. Should the time come for you to dispose of this product please ensure that it is not mixed with general household waste. For proper treatment, recovery and

recycling, please take this product to a designated collection point. Please contact your local authority for further details of your nearest designated collection point.

FRENCH

Ce produit est classé comme équipement électrique et électronique. Si vous souhaitez mettre ce produit au rebut, veuillez vous assurer qu'il ne soit pas mélangé avec des déchets ménagers généraux. Pour un traitement, une récupération et un recyclage adéquats, veuillez apporter

ce produit dans un point de collecte désigné. Veuillez prendre contact avec vos autorités locales pour davantage d'informations concernant votre point de collecte désigné le plus proche.

SPANISH

Este producto está clasificado como equipo eléctrico y electrónico. Si llega el momento en el que necesita desechar este producto, asegúrese de que no se mezcle con los residuos domésticos comunes. Para el correcto tratamiento,

valorización y reciclado, lleve este producto a un punto de recogida designado. Póngase en contacto con una autoridad local para obtener más información sobre el punto de recogida designado más cercano.

GERMAN

Dieses Produkt wurde als ein elektrisches und elektronisches Gerät klassifiziert. Sollte für Sie der Zeitpunkt der Entsorgung dieses Produkts gekommen sein, stellen Sie bitte sicher, dass es nicht mit dem gewöhnlichen Hausmüll entsorgt wird. Für angemessene Aufbereitung, Verwertung und

Wiederaufbereitung bringen Sie dieses Produkt bitte zu einer entsprechenden Sammelstelle. Für weitere Details zu Ihrer am nächsten gelegenen Sammelstelle kontaktieren Sie bitte Ihre Behörden vor Ort.

ITALIAN

Questo prodotto è classificato come apparecchiatura elettrica ed elettronica. Nel caso in cui sia necessario smaltire questo prodotto, accertarsi che non venga inserito tra i rifiuti domestici. Per un trattamento, recupero e riciclaggio

appropriati, conferire questo prodotto presso un punto di raccolta designato. Contattare gli enti locali per maggiori dettagli sul punto di raccolta designato più vicino.

DUTCH

Dit product wordt geclassificeerd als elektrische en elektronische apparatuur. Wanneer de tijd komt waarop dit product moet worden afgevoerd, dient u ervoor te zorgen dat het niet bij het algemene huishoudelijke afval wordt gedaan. Breng dit product naar een aangewezen inzamelpunt, zodat

het op de juiste wijze kan worden behandeld, teruggewonnen en gerecycled. Neem contact op met de plaatselijke autoriteiten voor meer informatie over het dichtstbijzijnde aangewezen inzamelpunt.

SWEDISH

Denna produkt är klassificerad som elektrisk och elektronisk utrustning. När det är dags för dig att kassera denna produkt bör du se till att inte blanda samman den med allmänt hushållsavfall. För att behandla, återhämta och återvinna

denna produkt ordentligt bör du ta den till en designerad insamlingspunkt. Kontakta din lokala myndighet för mer information om din närmaste designerade insamlingspunkt.

DANISH

Dette produkt er klassificeret som elektrisk og elektronisk udstyr. Hvis tiden er inde for at dette produkt skal kasseres, så sørg for at det ikke bliver blandet sammen med almindelig husholdningsaffald. Bring venligst produktet til

et indsamlingssted til korrekt behandling, genindvinding og genbrug. Kontakt de lokale myndigheder for at få flere oplysninger om det nærmeste indsamlingssted.

FINNISH

Tämä tuote luokitellaan sähkö- ja elektroniikkalaitteeksi. Mikäli sinulle tulee aika luopua tästä tuotteesta, varmista, että sitä ei laiteta kotitalousjätteeseen. Asianmukaisen käsittelyn, talteenoton ja kierrätyksen varmistamiseksi vie

tämä tuote sille tarkoitettuun keräyspisteeseen. Ota yhteyttä paikalliseen viranomaiseesi saadaksesi lisätietoja lähimmästä keräyspisteestäsi.

NORWEGIAN

Dette produktet klassifiseres som elektrisk og elektronisk utstyr. Dersom det skulle bli aktuelt for deg å avhende produktet ber vi deg forsikre deg om at det ikke kastes i husholdningsavfallet. For riktig avhending, gjenvinning og

resirkulering, vennligst ta dette produktet med til et dertil egnet returpunkt. Vennligst kontakt dine lokale myndigheter for ytterligere detaljer om ditt nærmeste innsamlingssted.

POLISH

Ten produkt jest sklasyfikowany jako sprzęt elektryczny i elektroniczny. Przy jego utylizacji należy dopilnować, by nie został wyrzucony razem z odpadami domowymi. Należy dostarczyć go do odpowiedniego punktu zbiórki odpadów,

gdzie zostanie poddany właściwemu przetworzeniu, odzyskowi i recyklingowi. Szczegółowe informacje na temat najbliższego punktu zbiórki odpadów można uzyskać, kontaktując się z lokalnymi władzami.

RUSSIAN

Данное изделие классифицировано как электрическое и электронное оборудование. Если пришло время утилизировать это изделие, пожалуйста, не утилизируйте его вместе с обычными бытовыми отходами. Для

правильного обращения, восстановления и переработки, пожалуйста, доставьте это изделие в специальный пункт приема. Чтобы узнать, где находится ближайший специальный пункт приема, обратитесь к местным властям.

GREEK

Αυτό το προϊόν είναι ταξινομημένο ως Ηλεκτρικός και Ηλεκτρονικός Εξοπλισμός. Όταν έρθει η ώρα για την απόρριψη του προϊόντος, βεβαιωθείτε ότι δεν θα απορριφθεί με τα γενικά οικιακά απορρίμματα. Για τη σωστή επεξεργασία, ανάκτηση και

ανακύκλωση, παραδώστε το προϊόν σε ένα κατάλληλο κέντρο συλλογής. Παρακαλούμε επικοινωνήστε με την αρμόδια τοπική αρχή για περαιτέρω λεπτομέρειες σχετικά με το πλησιέστερο κέντρο συλλογής.

TURKISH

Bu ürün, Elektriksel ve Elektronik Ekipman olarak sınıflandırılmıştır. Bu ürünün atılacağı an geldiğinde bu ürünün ev atığı ile karışmadığından emin olun. Uygun muamele, geri kazanım ve geri dönüşüm için lütfen bu ürünü belirlenmiş

toplama noktasına götürün. Belirlenmiş en yakın toplama noktanızın ayrıntıları için yerel yetkililere danışın.

CZECH

Tento výrobek je klasifikován jako elektrické a elektronické zařízení. Bude-li nutné tento výrobek zlikvidovat, dbejte laskavě na to, aby nebyl vyhozen do běžného domovního odpadu. Náležitě zpracování, využití a recyklace tohoto

výrobku zajistí určené sběrné místo. Pro další informace o nejbližším určeném sběrném místě se obraťte na příslušný místní úřad.

SLOVAK

Tento produkt je klasifikovaný ako elektrické a elektronické besorolásu. Ha elérkezett az idő a termék leselejtezésére, ügyeljen rá, hogy a termék ne kerüljön az általános háztartási hulladékok közé. A megfelelő kezelés, feldolgozás és

a recykláció zanezte tento produkt na určené zberné miesto. Ďalšie informácie o najbližšom určenom zbernom mieste vám poskytne váš miestny úrad.

HUNGARIAN

Ez a termék elektromos és elektronikus berendezés besorolású. Ha elérkezett az idő a termék leselejtezésére, ügyeljen rá, hogy a termék ne kerüljön az általános háztartási hulladékok közé. A megfelelő kezelés, feldolgozás és

újrahasznosítás érdekében kérjük, hogy juttassa el a terméket egy kijelölt hulladékgyűjtő helyre. A legközelebbi kijelölt hulladékgyűjtő helyvel kapcsolatos információkért forduljon a helyi hatóságokhoz.

PORTUGUESE

Este produto é classificado como Equipamento Eléctrico e Electrónico. Quando chegar o momento de eliminar este produto, certifique-se de que ele não seja misturado com o lixo doméstico em geral. Para o tratamento adequado,

recuperação e reciclagem, leve este produto para um ponto de recolha designado. Entre em contacto com as autoridades locais para obter mais detalhes sobre o ponto de recolha designado mais próximo.

CROATIAN

Ovaj proizvod je klasificiran kao električna i elektronička oprema. Ako odlazete proizvod, nemojte ga odlagati zajedno s uobičajenim kućnim otpadom. Odnosite proizvod na predviđeno mjesto za prikupljanje radi pravilne obrade,

oporabe i reciklaže. Za detaljne informacije o najbližem mjestu za prikupljanje obratite se lokalnoj upravi.

SERBIAN

Ovaj proizvod je klasifikovan kao električna i elektronska oprema. Kada dođe vreme za bacanje ovog proizvoda, pobrinute se da ga ne pomешate са општим отпадом из домаћинства. За правилан третман, обнављање

и рециклажу, молимо вас да овај производ однесете на томе намењено одлагалиште. Обратите се локалним властима за додатне информације о најближем таквом одлагалишту.

BULGARIAN

Tozi produkt e klasificiran kato elektricheskо и електронно оборудване.Ако дойде време за изхвърляне на този продукт, моля, уверете се, че той няма да бъде смесен с обикновените битови отпадъци.За правилно третиране,

оползотворяване и рециклиране, моля, занесете този продукт на определено място за събиране.Моля, свържете се с местните власти за повече информация за най-близкия определен пункт за събиране.

ROMÂNĂ

Acest produs este clasificat ca fiind echipament electric și electronic. Dacă va veni timpul să aruncați acest produs, vă rugăm să aveți grijă să nu-l amestecați cu deșeurile menajere generale. Pentru tratarea, recuperarea și reciclarea

corespunzătoare, vă rugăm să duceți acest produs la un punct de colectare destinat acestui scop. Vă rugăm să contactați autoritatea locală pentru mai multe detalii despre cel mai apropiat punct de colectare desemnat.

ARABIC

المنتج إلى نقطة تجميع معينة. يرجى الاتصال بالسلطة المحلية للحصول على مزيد من التفاصيل حول أقرب نقطة جمع مخصصة لك.

تم تصنيف هذا المنتج كمعدات كهربائية وإلكترونية. إذا حان الوقت للتخلص من هذا المنتج، يرجى التأكد من عدم مزجه مع النفايات المنزلية العامة. لتلقي العلاج المناسب والانتعاش وإعادة التدوير، يرجى أخذ هذا

HEBREW

נאותים, נא להביא מוצר זה אל אתר איסוף ייעודי. נא ליצור קשר עם הרשות המקומית לקבלת פרטים לגבי אתר האיסוף הייעודי הקרוב ביותר.

מוצר זה מסווג כציוד חשמלי ואלקטרוני. במידה ויגיע המועד להשליך מוצר זה, אנה הפקידו שלא להשליכו עם הפסולת הביתית הכללית. לטיפול, אחזור ומחזור