

## 918015, 918017, 918019



**Pred použitím výrobku si prosím pozorne prečítajte tento návod.**

Fotografie v návode sú iba ilustračné a môžu sa od skutočného vzhľadu výrobku ľahko líšiť.

### **A. Inštalácia**

**Všetky napájacie lišty musí inštalovať kvalifikovaný elektrikár.**

**Použitie prúdových chráničov (ELCB) vyžaduje, aby všetky napájacie zariadenia boli pripojené cez prúdové chrániče, ktoré zaisťujú ochranu proti preťaženiu, skratu a poruchám zemného spojenia. Nedodržanie tejto požiadavky môže spôsobiť nebezpečenstvo.**

### **B. Miesto inštalácie**

Umiestnenie všetkých napájacích lišt musí byť v súlade s bezpečnostnými predpismi príslušnej krajiny.

### **C. Inštalačná plocha**

Všetky napájacie lišty musia byť inštalované na rovnom povrchu.

### **D. Odporúčaná montážna výška**

Minimálna vôľa potrebná na uťahovanie, adaptéry a príslušenstvo (od podlahy alebo akéhokoľvek pevného nábytku).

## **I. Špecifikácie a parametre výrobku**

**Dĺžka:** 600 mm / 1000mm / 1500 mm

**Menovité napätie:** 250 V; 50 Hz

**Menovitý prúd:** 32 A

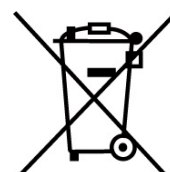
**Menovitá frekvencia:** 50 Hz

**Maximálny výkon koľajnice:** 8000 W

**Trieda ochrany:** IP20

**Uzemnenie:** ÁNO

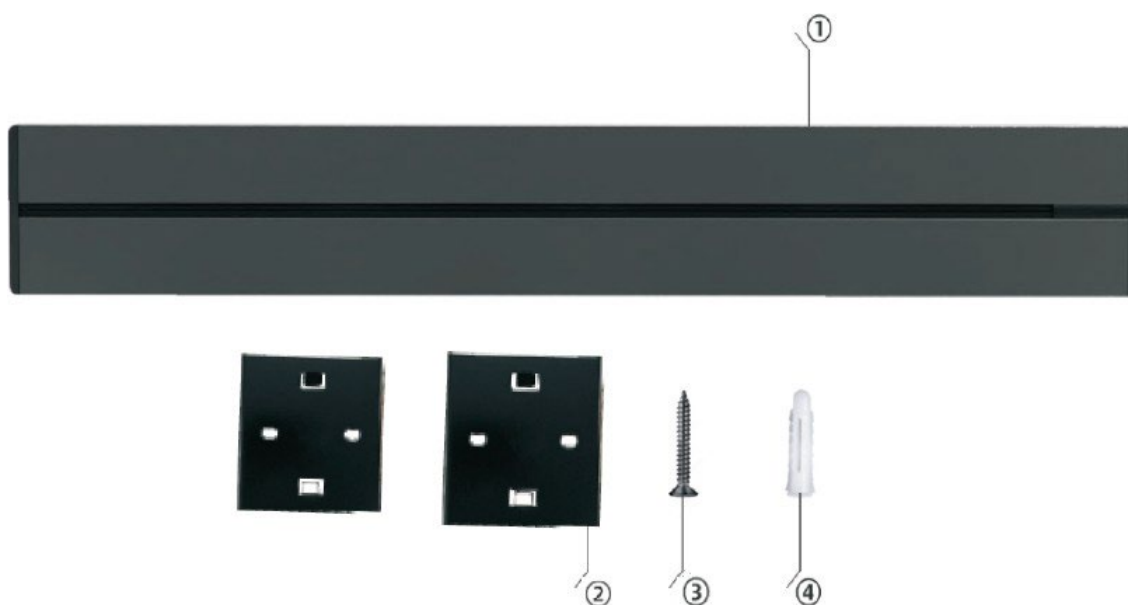
**Materiál:** zliatina hliníka



## Pokyny k inštalácii napájacej lišty



### II. Obsah balenia



① Napájacia lišta (1x) ② Úchyty lišty (2x) ③ Skrutka (4x) ④ Hmoždinka (4x)

### III. Pred inštaláciou si pozorne prečítajte

#### 1. Kvalifikácia montážnych pracovníkov

**Varovanie:** Uistite sa, že montážny personál má kvalifikáciu pre elektrické práce, a vykonajte nevyhnutné opatrenia pre vypnutie a izoláciu. (Neprofesionálni elektrikári nie sú oprávnení na demontáž a montáž).

#### 2. Príprava inštalačných nástrojov

**Polohovací nástroj:** Laserový diaľkomer (nie je vyžadované pri drážkovaní).

**Dierovacie nástroje:** Vrtáčka, trojuholníkový vrták.

**Montážne náradie:** Križový skrutkovač, polygonálne kliešte, odizolovacie kliešte.

#### 3. Pri inštalácii vezmite na zreteľ

##### ① Spôsob upevnenia lišty

**Víťanie:** Tehlový múr (vrátane betónu, svetlých tehál, keramických dlaždíc atď.): Po vrtaní upevnite plastovou hmoždinkou a skrutkou (skrutka a plastová hmoždinka sú súčasťou balenia)

**Dutá drevená doska:** musí byť upevnená špeciálnou plastovou hmoždinkou pre sadrokartónové dosky a skrutkou

**Drevená stena:** ovplyvnené hrúbkou dreva, podľa návrhu inštalácie môžete použiť skrutky na upevnenie.

**Lepenie:** Potom, čo sú dlaždice suché a vyčistené, upevnite koľajnicu lepidlom.

Inštalácia lepením sa nevzťahuje na steny (maľované múry / tapety / cementové múry / konvexné múry / tehlové múry atď.)

##### ② Posúdenie prístupu k elektrickému vedeniu

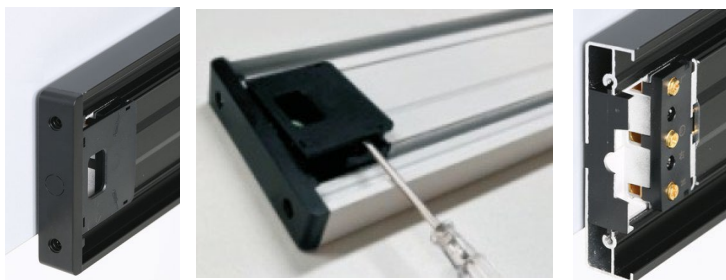
Aby bolo zaistené efektívne zaťaženie koľajnice, použite ako napájací vodič tohto výrobku kvalifikovaný kábel s medeným jadrom s certifikáciou 3C.

Pokiaľ sú pripojené medené vodiče, je maximálna zaťažiteľnosť koľajnice 4000 W. Ak sú pripojené medené vodiče, je maximálna zaťažiteľnosť koľajnice 6250 W. Ak je medený vodič pripojený, je maximálna zaťažiteľnosť koľajnice 8000 W.

##### ③ Ochrana vedenia

Keď napájací kábel prechádza otvorom koľajnice, musí byť otvor skosený a odihlený. Zabráňte prerezaniu napájacieho kábla.

#### 4. Popis spôsobu otvorenia krytu kabeláže



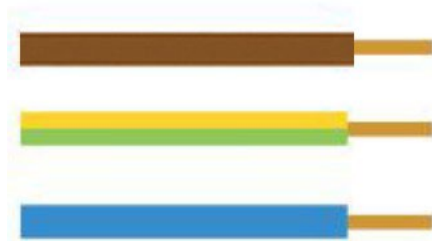
Pomocou skrutkovača pritlačte na zárez na zadnej strane lišty a kryt otvorte.

## 5. Pokyny na identifikáciu napájacieho kábla

L živý vodič: hnedý drôt

Zemniaci vodič: žlto-zelený drôt

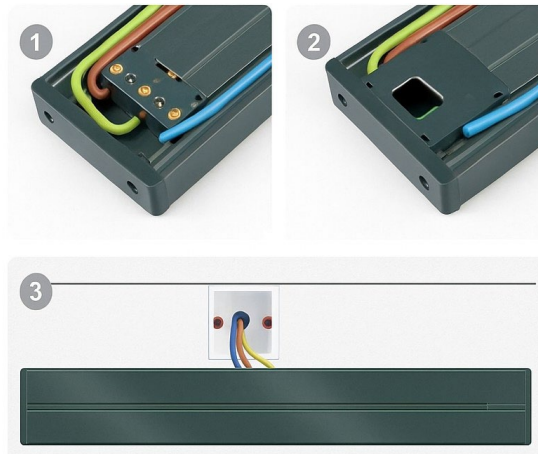
N Nulový vodič: modrý vodič



**Upozornenie:** Ak nemôžete rozlíšiť napájací kábel, použite profesionálne nástroje na otestovanie ďalšieho kroku inštalácie. V prípade zlého zapojenia hrozí úraz elektrickým prúdom! (Farba drôtov sa môže v každej krajine líšiť v závislosti od skutočnej situácie, farby uvedené v návode slúžia iba pre ilustráciu.)

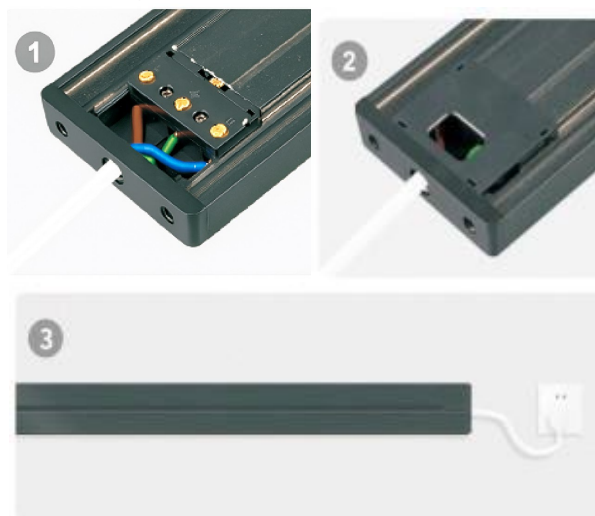
### i. Popis troch spôsobov zapojenia

#### Režim ① Medzikabeláž



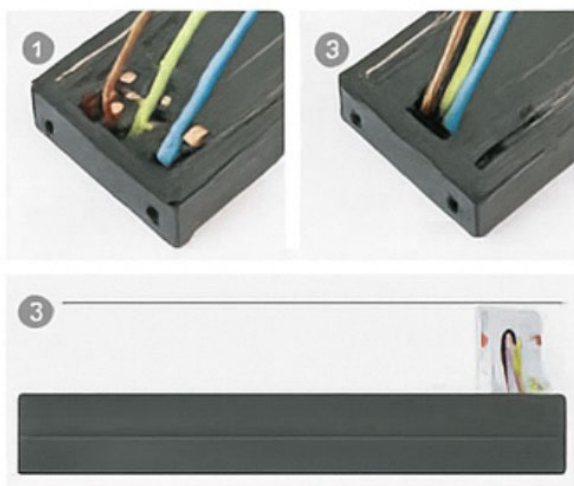
**Upozornenie:** Tento obrázok je schematický diagram vstupného vedenia, nie diagram zobrazujúci dokončenú inštaláciu, a slúži len na ilustráciu.

#### Režim ② Prívodný vodič zásuvky



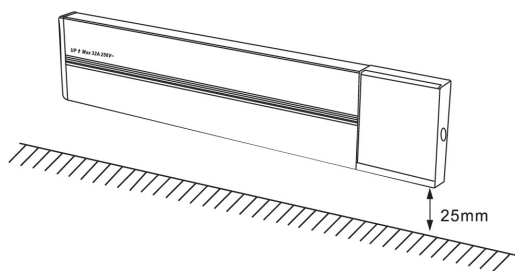
**Upozornenie:** Tento obrázok je schematický diagram vstupného vedenia, nie zobrazenie dokončenej inštalácie, iba pre ilustráciu.

## Režim ③ Bočný vstupný vodič

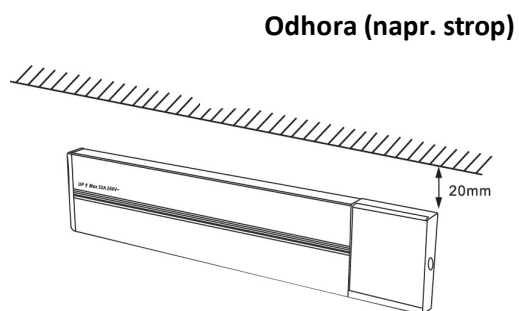


**Upozornenie:** Tento obrázok je schematický diagram vstupného vedenia, nie zobrazenie dokončenej inštalácie, iba pre ilustráciu.

### ii. Popis minimálneho inštalačného rozmeru



**Odspodu (napr. podlaha)**



**Odhora (napr. strop)**

## b. Popis krokov inštalácie

Všetky napájacie lišty musí inštalovať kvalifikovaný elektrikár.

Pred akoukoľvek manipuláciou s elektrickými vodičmi vypnite hlavný istič alebo odpojte príslušný istič či obvod, ku ktorému budete lištu pripájať. Pomocou skúšačky si overte, že tu nie je napätie. Pri zapojení dodržujte platné normy a predpisy.

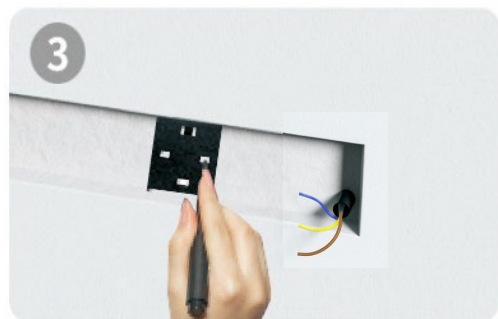
### Postup vloženej (zapustenej) inštalácie napájacej lišty do steny



Určite miesto inštalácie, vyznačte rovnobežné čiary.



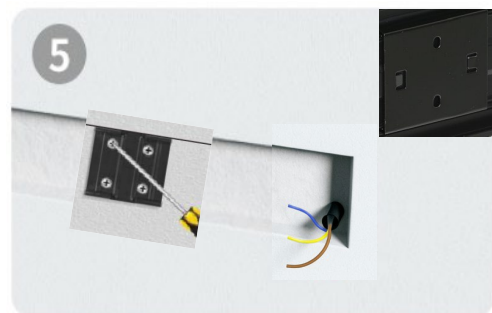
Vytvorte vhodnú drážku podľa veľkosti zásuvkovej lišty.



Priložte 2 úchyty lišty k hornej čiare a zarovnajte ich. Do jednotlivých dier úchytu vyznačte miesta pre upevňovacie skrutky.



Na vyznačených pozíciách vyvrtajte diery.



Do otvorov úchytov vložte upevňovacie skrutky a úchyty pripevnite k stene.



Otvorte kryt kabeláže na zadnej strane lišty a pripojte vodiče (podrobnosti nájdete v návode na zapojenie v tejto príručke).



Nasaďte napájaciu lištu na úchyty.



Inštalácia je dokončená.

## Postup naloženej (povrchovej) inštalácie napájacej lišty na stenu



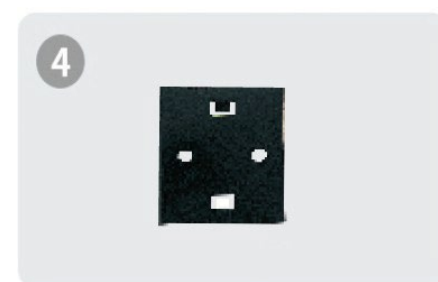
Určite miesto inštalácie, vyznačte rovnobežné čiary.



Priložte 2 úchyty lišty k hornej čiare a zarovnajte ich. Do jednotlivých dier úchytu vyznačte miesta pre upevňovacie skrutky.



Vrtačkou vyvrtajte otvory do steny na vyznačených miestach.

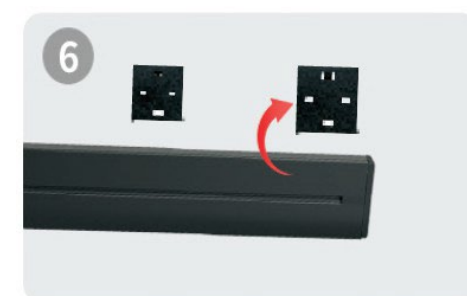


Do otvorov úchytov vložte upevňovacie skrutky a úchyty pripevnite do steny.



Elektroinštalácia

Otvorte kryt kabeláže na zadnej strane a pripojte vodiče (podrobnosti nájdete v návode na zapojenie v tejto príručke).



Nasadzte napájaciu lištu na úchyty.



Dokončená inštalácia.

## Lepená inštalácia

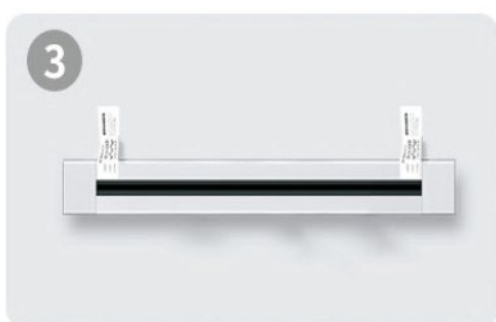
### Možnosť A)



Otvorte kryt kabeláže na zadnej strane lišty a pripojte vodiče.

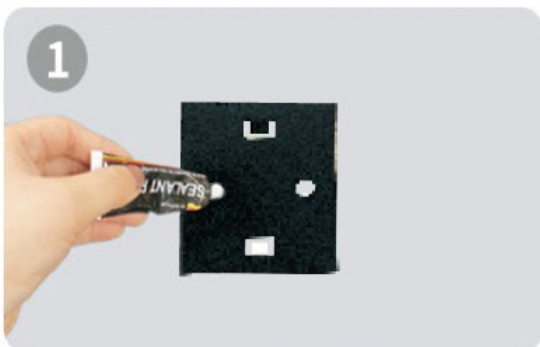


Na zadnú stranu lišty naneste rovnomerne lepidlo.



Nalepte lištu na stenu a pred použitím nechajte zaschnúť aspoň 48 hodín.

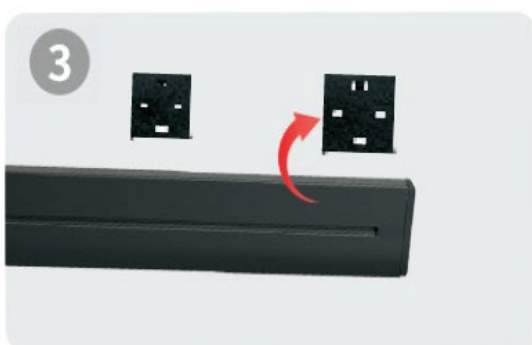
### Možnosť B)



Naneste na úchyty lišty lepidlo.



Nalepte úchyty na stenu a pred použitím nechajte zaschnúť aspoň 48 hodín.



Otvorte kryt kabeláže na zadnej strane lišty, pripojte vodič, kryt zatvorte a lištu nasadte na úchytky.

### c. Bezpečnostné opatrenie

- Pred použitím odtrhnite ochrannú fóliu obalu výrobku.
- Používajte výrobok správne podľa návodu na obsluhu (poškodenie spôsobené človekom nie je v rozsahu záruky).
- Používajte v suchom prostredí.
- Tento produkt je vhodný na bezpečné použitie v oblastiach s nadmorskou výškou 2000 metrov a nižšou.
- Uchovávajte výrobok správne. Výrobok neskladujte na mastnom a prašnom mieste.
- Chráňte pred ohňom a vodou a nepoužívajte vonku.
- Lištová zásuvka, napájací adaptér a ďalšie „lišťové pripojovacie jednotky“ musia byť použité spoločne s napájacou lištou vyrábanou touto spoločnosťou a je zakázané ich používať s inými napájacími lištami na trhu.
- Celkový príkon zbernicového kanála napájacej koľajnice nesmie prekročiť maximálnu zaťažiteľnosť zodpovedajúceho priemeru vodiča.
- Celkový výkon zaťaženia lištovej zásuvky nesmie prekročiť maximálny prípustný výkon.
- Do napájacej lišty pre použitie plne zasunúť zásuvku, napájací adaptér a ďalšie „lišťové pripojovacie jednotky“.
- Neposúvajte adaptér, keď je adaptér zapojený. Ak potrebujete posunúť pozíciu zdroja napájania, otočte adaptérom o 45° doľava a potom ho posuňte vodorovne.

### d. Bezpečnostné varovanie

- **Výrobok musí byť inštalovaný profesionálnym elektrikárom.**
- Pri inštalácii výrobku musí byť hlavný vypínač odpojený.
- Pri zapojení dodržujte platné normy a predpisy.
- Tento výrobok je možné používať iba v interiéri.
- Tento výrobok je prísne zakázané inštalovať priamo nad otvoreným ohňom alebo objektom s vysokou teplotou a priama vzdialenosť od otvoreného ohňa alebo objektu s vysokou teplotou musí byť väčšia ako 40 cm.
- Je prísne zakázané pripojiť tento výrobok k neúplnému obvodu.
- Vzhľadom na potrebu vôle uloženia nie je možné povrch žiadneho hotového výrobku tohto výrobku druhýkrát ošetriť.
- Netlačte, neťahajte, nevyťahujte ani nemeňte polohu zásuvky.
- Uistite sa, že správne pripojíte vodiče podľa zásady „zem – fáza – nula“.
- Je prísne zakázané vkladať cudzie veci do zbernicového kanála napájacej koľajnice!