

918014, 918016, 918018



Pred použitím výrobku si prosím pozorne prečítajte tento návod.

Fotografie v návode sú iba ilustračné a môžu sa od skutočného vzhľadu výrobku ľahko líšiť.

A. Inštalácia

Všetky napájacie lišty musí inštalovať kvalifikovaný elektrikár.

Použitie prúdových chráničov (ELCB) vyžaduje, aby všetky napájacie zariadenia boli pripojené cez prúdové chrániče, ktoré zaisťujú ochranu proti preťaženiu, skratu a poruchám zemného spojenia. Nedodržanie tejto požiadavky môže spôsobiť nebezpečenstvo.

B. Miesto inštalácie

Umiestnenie všetkých napájacích lišt musí byť v súlade s bezpečnostnými predpismi príslušnej krajiny.

C. Inštalačná plocha

Všetky napájacie lišty musia byť inštalované na rovnom povrchu.

D. Odporúčaná montážna výška

Minimálna vôľa potrebná na uťahovanie, adaptéry a príslušenstvo (od podlahy alebo akéhokoľvek pevného nábytku).

I. Špecifikácia a parametre výrobku

Dĺžka: 600 mm / 1000 mm / 1500 mm

Menovité napätie: 250 V; 50 Hz

Menovitý prúd: 32 A

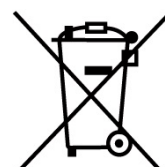
Menovitá frekvencia: 50 Hz

Maximálny výkon koľajnice: 8000 W

Trieda ochrany: IP20

Uzemnenie: ÁNO

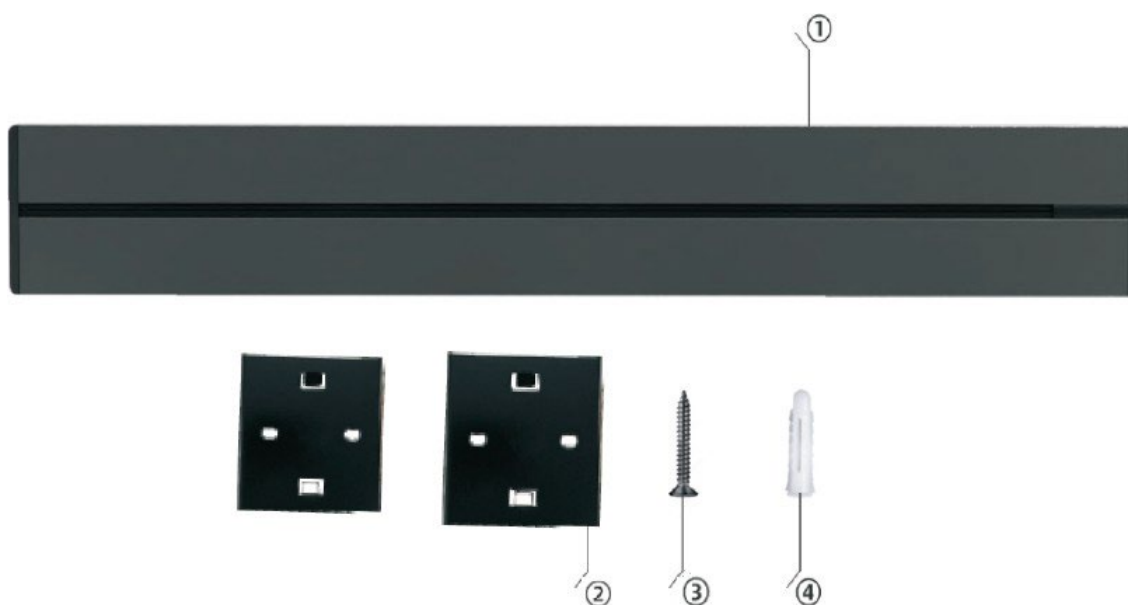
Materiál: hliník



Pokyny na inštaláciu napájacej lišty



II. Obsah balenia



① Napájacia lišta (1x) ② Úchyty lišty (2x) ③ Skrutka (4x) ④ Hmoždinka (4x)

III. Pred inštaláciou si pozorne prečítajte

1. Kvalifikácia montážnych pracovníkov

Varovanie: Uistite sa, že montážny personál má kvalifikáciu pre elektrické práce a vykonajte nevyhnutné opatrenia pre vypnutie a izoláciu. (Neprofesionálni elektrikári nie sú oprávnení na demontáž a montáž).

2. Príprava inštalačných nástrojov

Polohovací nástroj: Laserový diaľkomer (nie je vyžadované pri drážkovaní).

Dierovacie nástroje: Vrtáčka, trojuholníkový vrták.

Montážne náradie: Križový skrutkovač, polygonálne kliešte, odizolovacie kliešte

3. Pri inštalácii vezmite na zreteľ

① Spôsob upevnenia lišty

Vrtanie: Tehlový múr (vrátane betónu, svetlých tehál, keramických dlaždíc atď.): Po vrtaní upevnite

plastovou

hmoždinkou a skrutkou (skrutka a plastová hmoždinka sú súčasťou balenia)

Dutá drevená doska: musí byť upevnená špeciálnou plastovou hmoždinkou pre sadrokartónové dosky a skrutkou

Drevená stena: ovplyvnené hrúbkou dreva, podľa návrhu inštalácie môžete použiť skrutky na upevnenie.

Lepenie: Potom, čo sú dlaždice suché a vyčistené, upevnite koľajnici lepidlom.

Inštalácia lepením sa nevzťahuje na steny (maľované múry / tapety / cementové múry / konvexné múry / tehlové múry atď.)

② Posúdenie prístupu k elektrickému vedeniu

Aby bolo zaistené efektívne zaťaženie koľajnice, použite ako napájací vodič tohto výrobku kvalifikovaný kábel s medeným jadrom s certifikáciou 3C.

Pokiaľ sú pripojené medené vodiče, je maximálna zaťažiteľnosť koľajnice 4000 W.

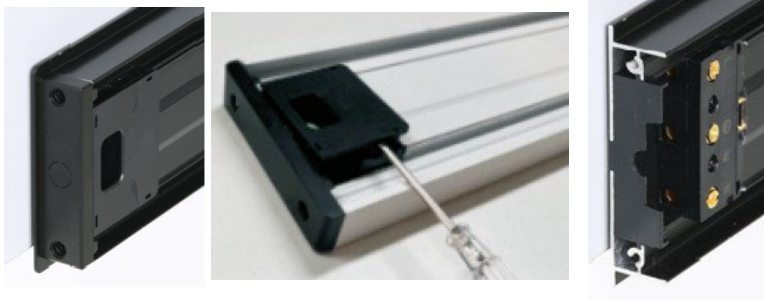
Ak sú pripojené medené vodiče, je maximálna zaťažiteľnosť koľajnice 6250 W.

Ak je medený vodič pripojený, je maximálna zaťažiteľnosť koľajnice 8000 W.

③ Ochrana vedenia

Ked' napájací kábel prechádza otvorom koľajnice, musí byť otvor skosený a odihlený. Zabráňte prerezaniu napájacieho kábla.

4. Popis spôsobu otvorenia krytu kabeláže



Pomocou skrutkovača pritlačte na zárez na zadnej strane lišty a kryt otvorte.

5. Pokyny na identifikáciu napájacieho kábla

L živý vodič: hnedý drôt

Zemniaci vodič: žlto-zelený drôt

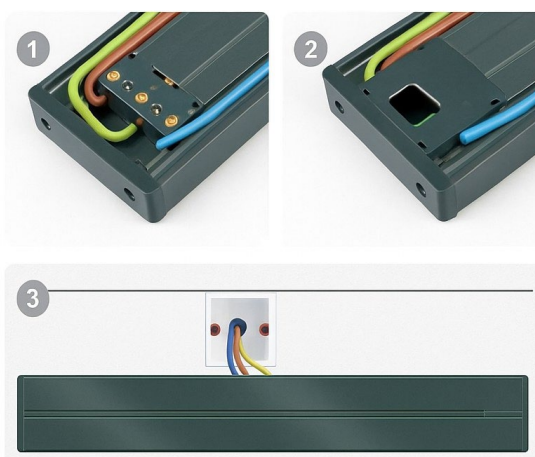
N Nulový vodič: modrý vodič



Upozornenie: Ak nemôžete rozlíšiť napájací kábel, použite profesionálne nástroje na otestovanie ďalšieho kroku inštalácie. V prípade zlého zapojenia hrozí úraz elektrickým preudom! (Farba drôtov sa môže v každej krajine líšiť v závislosti od skutočnej situácie, farby uvedené v návode slúžia iba pre ilustráciu.)

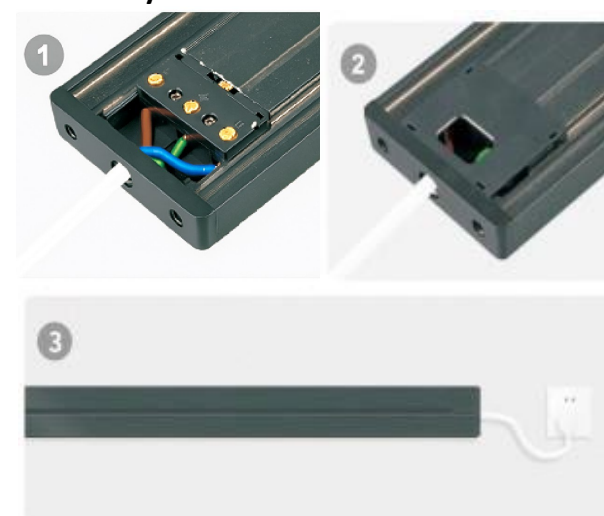
6. Popis troch spôsobov zapojenia

Režim ① Medzikabeláž



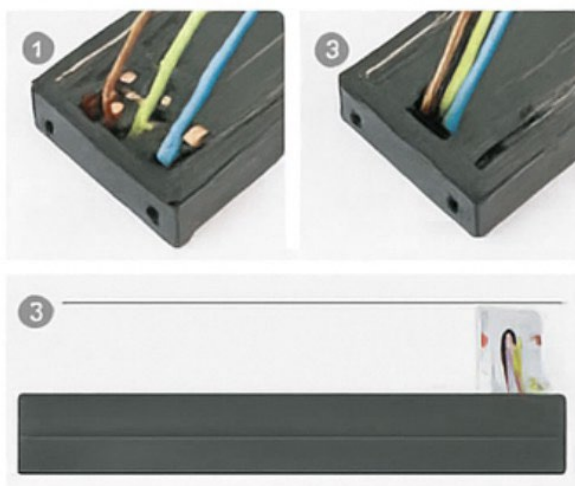
Upozornenie: Tento obrázok je schematický diagram vstupného vedenia, nie diagram zobrazujúci dokončenú inštaláciu, a slúži len na ilustráciu.

Režim ② Prívodný vodič zásuvky



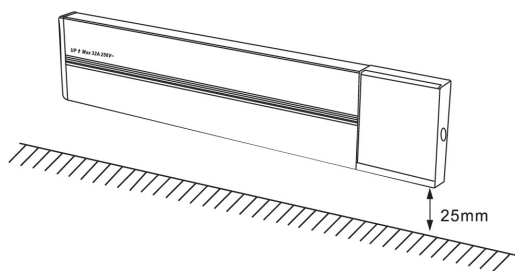
Upozornenie: Tento obrázok je schematický diagram vstupného vedenia, nie zobrazenie dokončenej inštalácie, iba pre ilustráciu.

Režim ③ Bočný vstupný vodič

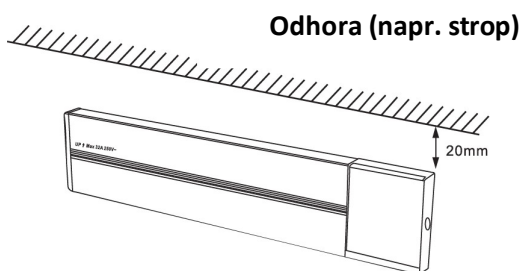


Upozornenie: Tento obrázok je schematický diagram vstupného vedenia, nie zobrazenie dokončenej inštalácie, iba pre ilustráciu.

7. Popis minimálneho inštalačného rozmeru



Odsponu (napr. podlaha)



Odhora (napr. strop)

IV. Popis krokov inštalácie

Všetky napájacie lišty musí inštalovať kvalifikovaný elektrikár.

Pred akoukoľvek manipuláciou s elektrickými vodičmi vypnite hlavný istič alebo odpojte príslušný istič či obvod, ku ktorému budete lištu pripájať. Pomocou skúšačky si overte, že tu nie je napätie. Pri zapojení dodržujte platné normy a predpisy.

Postup vloženej (zapustenej) inštalácie napájacej lišty do steny



Určite miesto inštalácie, vyznačte rovnobežné čiary.



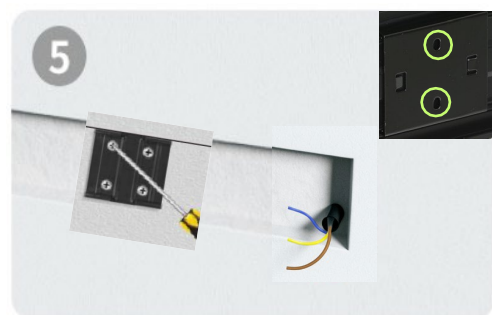
Vytvorte vhodnú drážku podľa veľkosti lišty.



Priložte 2 úchyty lišty k hornej čiare a zarovnajte ich. Do jednotlivých dier úchytu vyznačte miesta pre upevňovacie skrutky.



Na vyznačených pozíciách vyvrtajte diery.



Do otvorov úchytovej lišty vložte upevňovacie skrutky a úchyty pripevnite k stene.



Otvorte kryt kabeláže na zadnej strane lišty a pripojte vodiče (podrobnosti nájdete v návode na zapojenie v tejto príručke).



Nasaďte napájaciu lištu na úchyty.



Inštalácia je dokončená.

Postup naloženej (povrchovej) inštalácie napájacej lišty na stenu



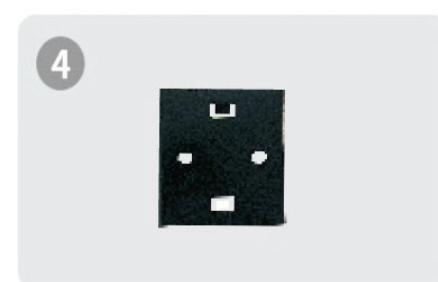
Určite miesto inštalácie, vyznačte rovnobežné čiary.



Priložte 2 úchyty lišty k hornej čiare a zarovnajte ich. Do jednotlivých dier úchyty vyznačte miesta pre upevňovacie skrutky.



Vrtačkou vyvrtajte otvory do steny na vyznačených miestach.

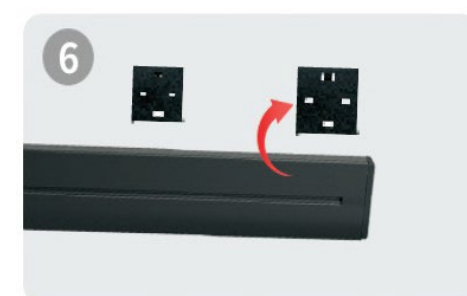


Do otvorov úchytovej lišty vložte upevňovacie skrutky a úchyty pripevnite k stene.



Elektroinštalácia

Otvorte kryt kabeláže na zadnej strane lišty a pripojte vodiče (podrobnosti nájdete v návode na zapojenie v tejto príručke).



Nasadzte napájaciu lištu na úchyty.



Inštalácia je dokončená .

Lepená inštalácia

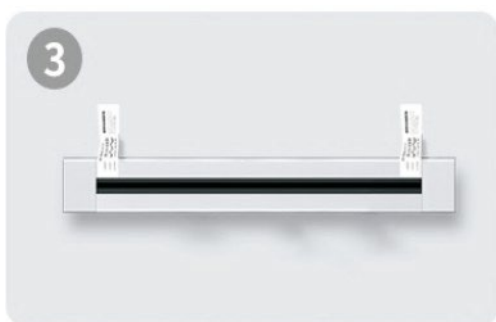
Možnosť A)



Otvorte kryt kabeláže na zadnej strane lišty a pripojte vodiče.

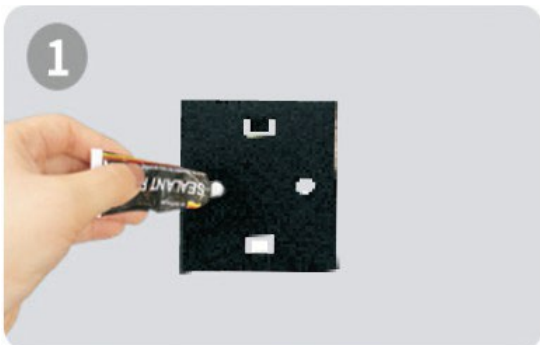


Na zadný panel lišty naneste rovnomerne lepidlo.



Nalepte lištu na stenu a pred použitím nechajte zaschnúť aspoň 48 hodín.

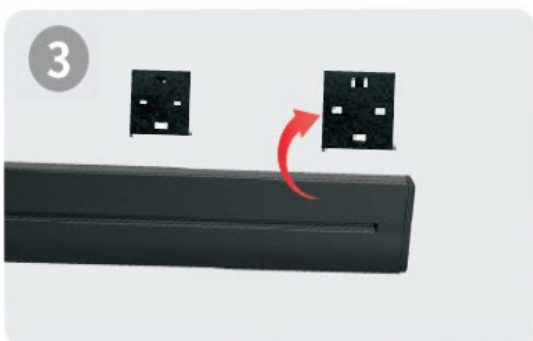
Možnosť B)



Naneste na úchyty lišty lepidlo.



Nalepte lištu na stenu a pred použitím nechajte zaschnúť aspoň 48 hodín.

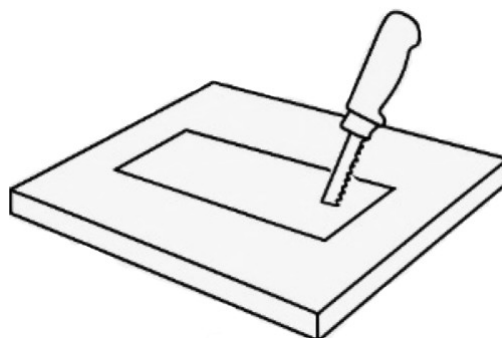


Otvorte kryt kabeláže na zadnej strane lišty, pripojte vodiče, kryt zatvorte a nasadte napájaciu lištu na úchyty.

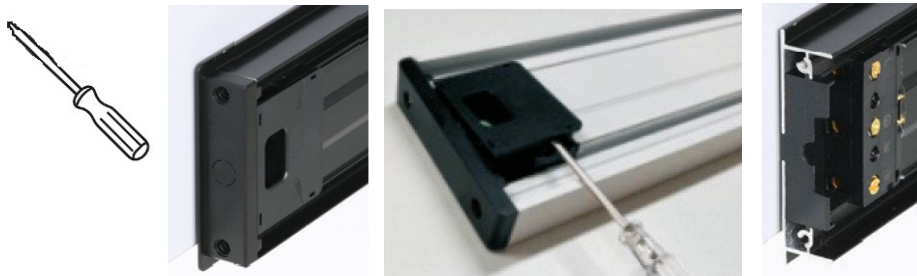
Inštalácia do stolovej dosky

Model	918014	918016	918018
Montážna hĺbka	1,7 mm	1,7 mm	1,7 mm
Celková hĺbka	1,9 mm	1,9 mm	1,9 mm
Rozmer montážneho otvoru	594 x 70 mm	950 x 70 mm	1492 x 70 mm
Celková šírka	80 mm	80 mm	80 mm

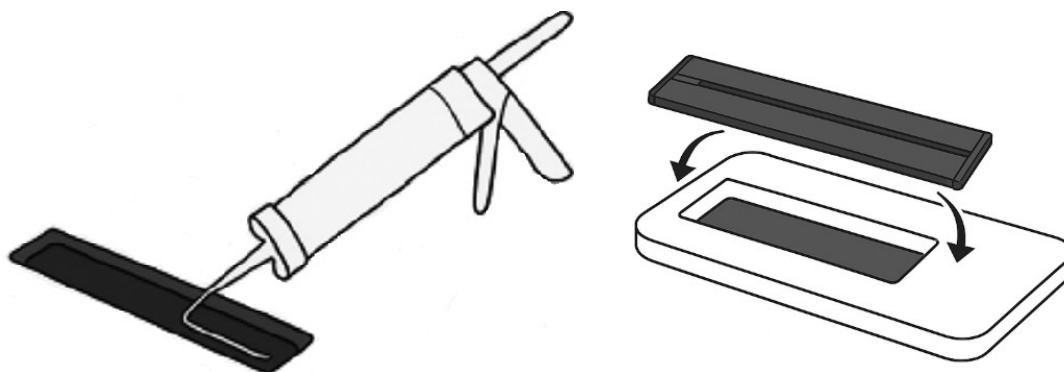
1. Zaznačte na doske veľkosť montážneho otvoru. Otvor vyrežte pomocou vhodnej píly/ frézy. Ostré hrany zarovnajte/zbrúsite.



2. Otvorte zadný kryt napájacej lišty a pripojte vodiče. Po pripojení vodičov opäť zatvorte kryt lišty.



1. Lištu do otvoru prilepte pomocou vhodného lepidla alebo silikónu.



V. Bezpečnostné opatrenie

- Pred použitím odtrhnite ochrannú fóliu obalu výrobku.
- Používajte výrobok správne podľa návodu na obsluhu (poškodenie spôsobené človekom nie je v rozsahu záruky).
- Používajte v suchom prostredí.
- Tento produkt je vhodný na bezpečné použitie v oblastiach s nadmorskou výškou 2000 metrov a nižšou.
- Uchovávajte výrobok správne. Výrobok neskladujte na mastnom a prašnom mieste.
- Chráňte pred ohňom a vodou a nepoužívajte vonku.
- Lištová zásuvka, napájací adaptér a ďalšie „lišťové pripojovacie jednotky“ musia byť použité spoločne s napájacou lištou vyrábanou touto spoločnosťou a je zakázané ich používať s inými napájacími lištami na trhu.
- Celkový príkon zbernicového kanála napájacej koľajnice nesmie prekročiť maximálnu zaťažiteľnosť zodpovedajúceho priemeru vodiča.
- Celkový výkon zaťaženia lištovej zásuvky nesmie prekročiť maximálny prípustný výkon.
- Do napájacej lišty pre použitie plne zasunúť zásuvku, napájací adaptér a ďalšie „lišťové pripojovacie jednotky“.
- Neposúvajte adaptér, keď je adaptér zapojený. Ak potrebujete posunúť pozíciu zdroja napájania, otočte adaptérom o 45° doľava a potom ho posuňte vodorovne

VI. Bezpečnostné varovanie

- **Výrobok musí byť inštalovaný profesionálnym elektrikárom.**
- Pri inštalácii výrobku musí byť hlavný vypínač odpojený.
- Pri zapojení dodržujte platné normy a predpisy.
- Tento výrobok je možné používať iba v interiéri.
- Tento výrobok je prísne zakázané inštalovať priamo nad otvoreným ohňom alebo objektom s vysokou teplotou a priama vzdialenosť od otvoreného ohňa alebo objektu s vysokou teplotou musí byť väčšia ako 40 cm.
- Je prísne zakázané pripojiť tento výrobok k neúplnému obvodu.
- Vzhľadom na potrebu vôle uloženia nie je možné povrch žiadneho hotového výrobku tohto výrobku druhýkrát ošetriť.
- Netlačte, neťahajte, nevyťahujte ani nemeňte polohu zásuvky.
- Uistite sa, že správne pripojíte vodiče podľa zásady „zem – fáza – nula“.
- Je prísne zakázané vkladať cudzie veci do zbernicového kanála napájacej koľajnice!